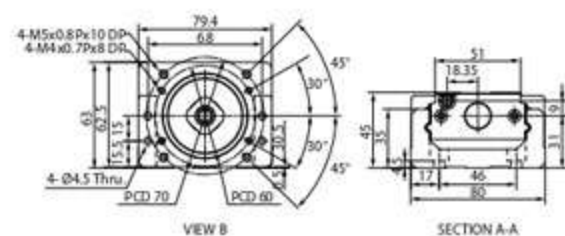
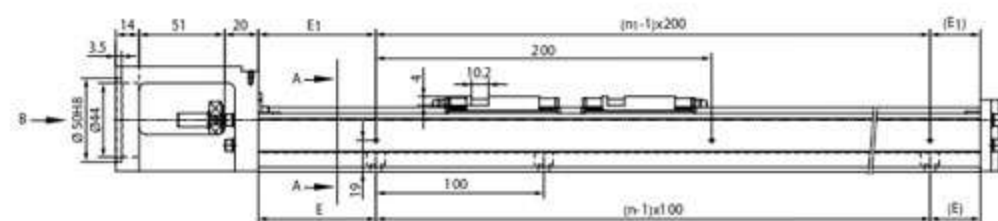
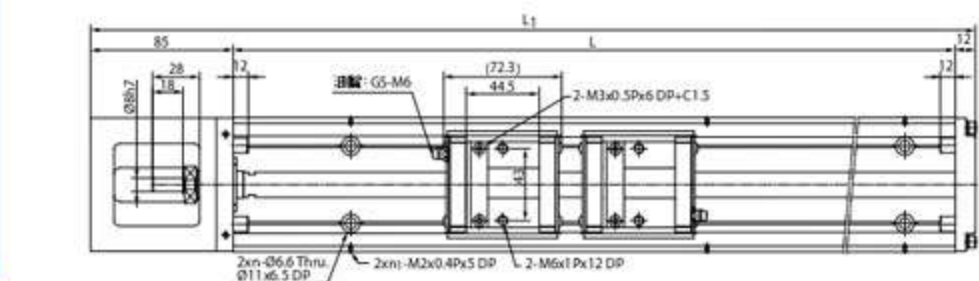
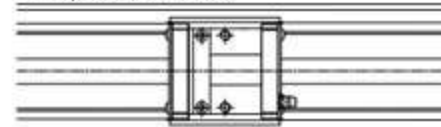


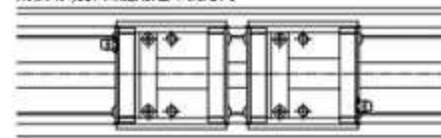
KM45標準型 (C、D型) 尺寸表



單一滑塊螺絲使用之油槽方向



兩個滑塊螺絲使用之油槽方向

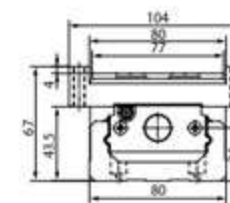
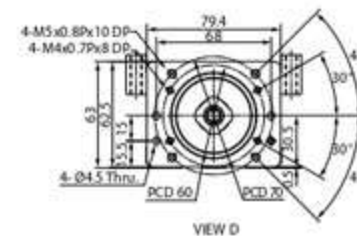
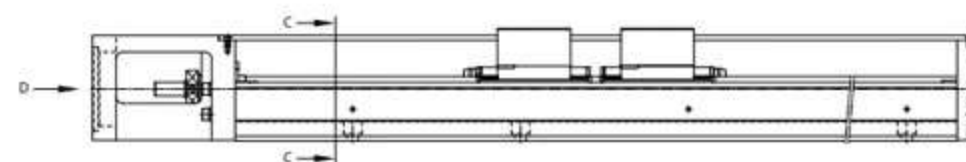
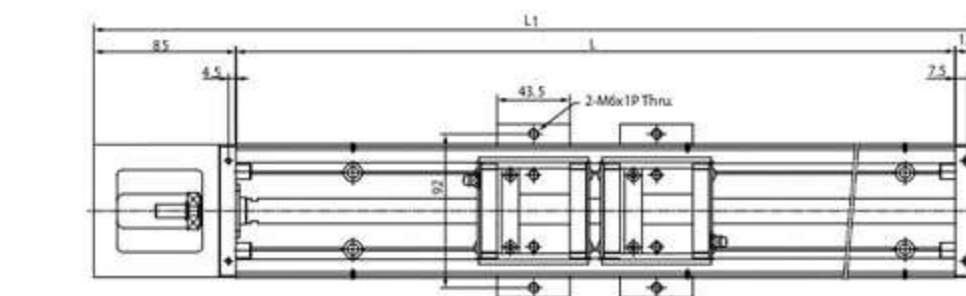


單位: mm

軌道長度 L	總長度 L ₁	最大行程範圍		E	n	E ₁	n ₁	總重量 (kg)	
		C型	D型					C型	D型
340	437	244.7	173.4	70	3	70	2	6.38	7.18
440	537	344.7	273.4	70	4	20	3	7.67	8.47
540	637	444.7	373.4	70	5	70	3	8.97	9.77
640	737	544.7	473.4	70	6	20	4	10.28	11.08
740	837	644.7	573.4	70	7	70	4	11.68	12.48
840	937	744.7	673.4	70	8	20	5	12.78	13.58
940	1037	844.7	773.4	70	9	70	5	13.97	14.77

註: D型的最大行程為兩個滑塊螺絲緊密連接的數值。

KM45防護罩型 (C、D型) 尺寸表



VIEW D

SECTION C-C

單位: mm

軌道長度 L	總長度 L ₁	最大行程範圍		總重量 (kg)	
		C型	D型	C型	D型
340	437	244.7	173.4	6.58	7.58
440	537	344.7	273.4	7.87	8.87
540	637	444.7	373.4	9.17	10.17
640	737	544.7	473.4	10.48	11.48
740	837	644.7	573.4	11.88	12.88
840	937	744.7	673.4	12.98	13.98
940	1037	844.7	773.4	14.17	15.17

註: D型的最大行程為兩個滑塊螺絲緊密連接的數值。