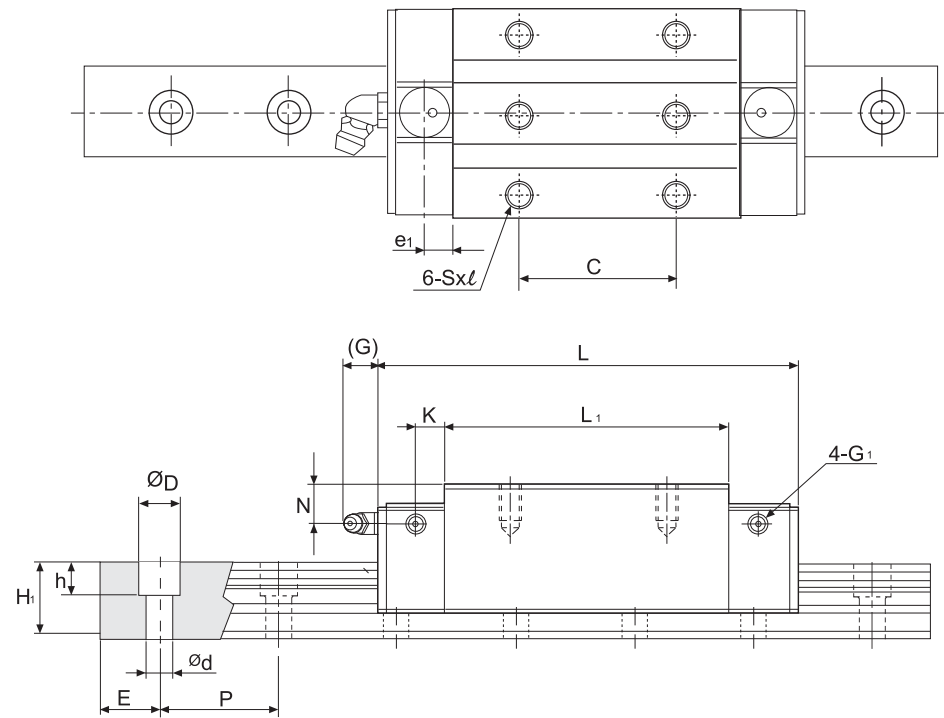


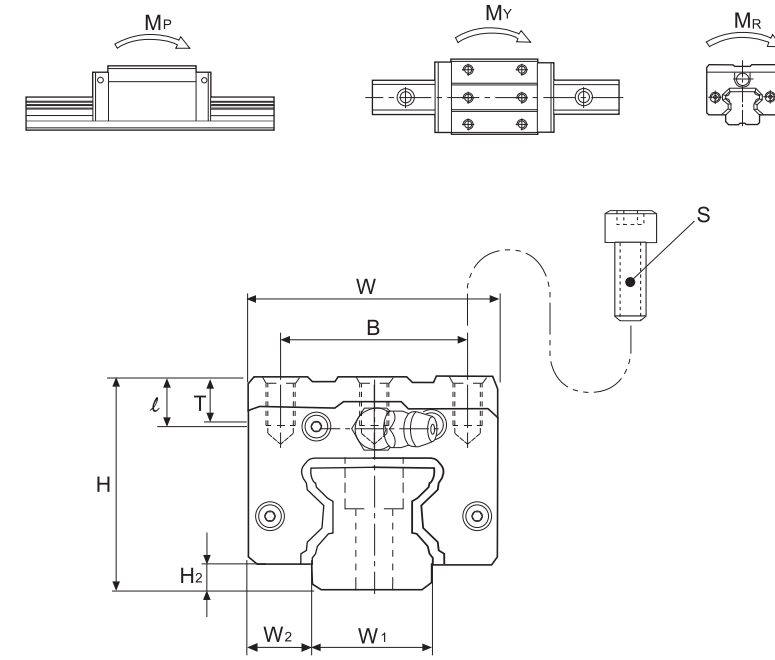
SMR-S SMR-LS

滾柱保持器型
(滾柱鏈帶型)



型號 Model No.	外形尺寸 External dimensions			滑塊尺寸 Carriage dimensions													油嘴規格 Grease nipple
	高度 Height H	寬度 Width W	長度 Length L	W ₂	H ₂	B	C	S	ℓ	L ₁	T	N	G	K	e ₁	G ₁	
SMR 25 S	40	48	97.5	12.5	4.8	35	35	M6	10.5	65.5	9.5	10	12	6.6	6.5	M6	G-M6
SMR 25 LS			115.5				50			83.5							
SMR 30 S	45	60	112.4	16	6	40	40	M8	12	75.9	10	10	12	8	7	M6	G-M6
SMR 30 LS			135.2				60			98.7							
SMR 35 S	55	70	125.3	18	6.5	50	50	M8	14	82.3	12	15	12	8	7	M6	G-M6
SMR 35 LS			153.5				72			110.5							
SMR 45 S	70	86	154.2	20.5	8	60	60	M10	19	106.5	17	20	13.5	10	10	M6	G-PT 1/8
SMR 45 LS			189.4				80			141.7							
SMR 55 S	80	100	185.4	23.5	10	75	75	M12	19	129.5	18	21	13.5	12	7.95	M6	G-PT 1/8
SMR 55 LS			235.4				95			179.5							
SMR 65 LS	90	126	300.4	31.5	12	76	120	M16	20	230	19.5	16.5	13.5	12	8	M6	G-PT 1/8

單位(unit) : mm



滑軌尺寸 Rail dimension				基本額定負荷 Basic load rating		容許靜力距 Static moment rating				重量 Weight		型號 Model No.		
寬度 Width W ₁	高度 Height H ₁	節距 Pitch P	E std.	DxHxd	動負荷 C kN	靜負荷 C ₀ kN	M _P kN-m		M _Y kN-m		M _R kN-m		滑塊 kg	滑軌 kg/m
						單*	雙*	單*	雙*					
23	23.5	30	20	11x9x7	27.4	57.4	0.63	3.63	0.63	3.63	0.66	0.65	3.5	
					33.1	73.3	1.01	5.49	1.01	5.49	0.84	0.85		
28	27.5	40	20	14x12x9	39.5	82.7	1.01	5.90	1.01	5.90	1.15	1	5	
					49.4	110.3	1.78	9.60	1.78	9.60	1.53	1.22		
34	30.5	40	20	14x12x9	55.6	117.0	1.63	9.59	1.63	9.59	1.98	1.65	7	
					69.6	156.0	2.86	15.57	2.86	15.57	2.63	2.15		
45	37	52.5	22.5	20x17x14	89.3	184.1	3.27	18.48	3.27	18.48	4.18	3.2	11.2	
					110.6	242.2	5.6	29.56	5.6	29.56	5.5	4.1		
53	43	60	30	23x20x16	127.8	256.5	5.51	30.89	5.51	30.89	6.96	5.1	15.6	
					163.2	351.0	10.16	53.02	10.16	53.02	9.52	7		
63	52	75	35	26x22x18	263.5	583.7	21.43	111.99	21.43	111.99	18.73	13.3	22.4	SMR 65 LS

註*: 單:單滑塊, 雙:雙滑塊緊密接觸

訂購例: **SMR 25S** **2** **SS** **F0** + **R** **1240** - **20/20** **H** **II**

- ① 型號
- ② 1支軌道上滑塊之個數
1:1個, 2:2個, 3:3個...
- ③ SS: 端面雙向密封墊片+底部密封墊片+內部密封墊片
- ④ 預壓: F0(中預壓), F1(重預壓), F2(超重預壓)
- ⑤ 軌道種類: R(沈頭孔型), T(螺紋孔型)
- ⑥ 軌道長度(mm)
- ⑦ 軌道起始端及末端之孔距(E)
- ⑧ 精度等級: H, P, SP, UP
- ⑨ 同一平面之滑軌使用支數:
無記號, II:2支, III:3支