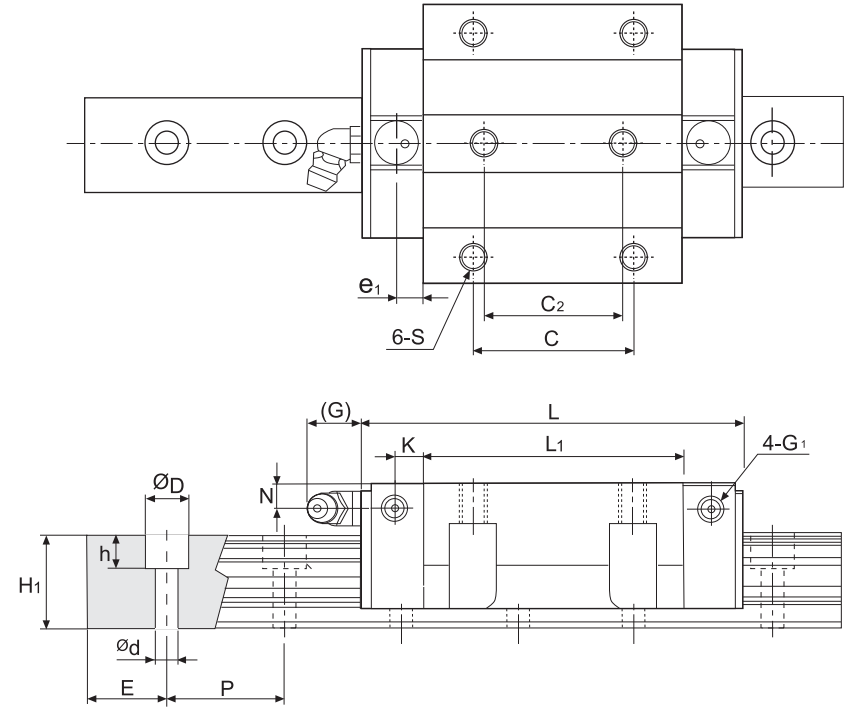
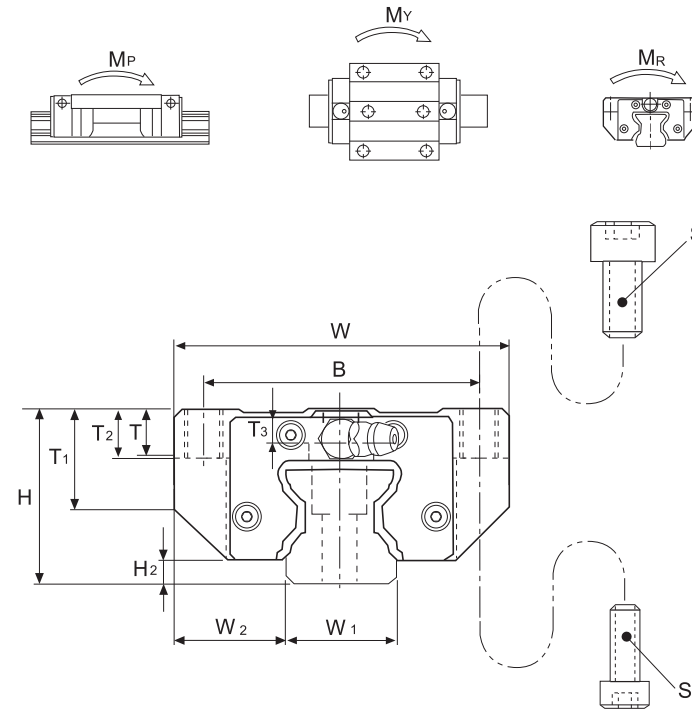


SMR-E SMR-LE

滾柱保持器型
(滾柱鏈帶型)



型號 Model No.	外形尺寸 External dimensions				滑塊尺寸 Carriage dimensions														油嘴規格 Grease nipple	
	高度 Height H	寬度 Width W	長度 Length L		W ₂	H ₂	B	C	C ₂	S	L ₁	T	T ₁	T ₂	T ₃	N	G	K		e ₁
SMR 25 E	36	70	97.5	23.5	4.8	57	45	40	M8	65.5	9.5	20.2	10	5.8	6	12	6.6	6.5	M6	G-M6
SMR 25 LE			115.5							83.5										
SMR 30 E	42	90	112.4	31	6	72	52	44	M10	75.9	10	21.6	13	6.7	7	12	8	7	M6	G-M6
SMR 30 LE			135.2							98.7										
SMR 35 E	48	100	125.3	33	6.5	82	62	52	M10	82.3	12	27.5	15	9.5	8	12	8	7	M6	G-M6
SMR 35 LE			153.5							110.5										
SMR 45 E	60	120	154.2	37.5	8	100	80	60	M12	106.5	14.5	35.5	15	12.5	10	13.5	10	10	M6	G-PT 1/8
SMR 45 LE			189.4							141.7										
SMR 55 E	70	140	185.4	43.5	10	116	95	70	M14	129.5	17.5	41	18	15.5	11	13.5	12	7.95	M6	G-PT 1/8
SMR 55 LE			235.4							179.5										
SMR 65 LE	90	170	300.4	53.5	12	142	110	82	M16	230	19.5	56	20	26	16.5	13.5	12	8	M6	G-PT 1/8



型號	螺栓規格	
	S ₁	S ₂
SMR25	M8	M6
SMR30	M10	M8
SMR35	M10	M8
SMR45	M12	M10
SMR55	M14	M12
SMR65	M16	M14

單位(unit) : mm

滑軌尺寸 Rail dimension				基本額定負荷 Basic load rating		容許靜力矩 Static moment rating				重量 Weight		型號 Model No.	
寬度 Width W ₁	高度 Height H ₁	節距 Pitch P	E std.	DxHxD	動負荷 C kN	靜負荷 C ₀ kN	M _P kN-m		M _Y kN-m		M _R kN-m		滑塊 kg
						單*	雙*	單*	雙*				
23	23.5	30	20	11x9x7	27.4	57.4	0.63	3.63	0.63	3.63	0.66	0.75	3.5
					33.1	73.3	1.01	5.49	1.01	5.49	0.84	0.95	
28	27.5	40	20	14x12x9	39.5	82.7	1.01	5.90	1.01	5.90	1.15	1.4	5
					49.4	110.3	1.78	9.60	1.78	9.60	1.53	1.72	
34	30.5	40	20	14x12x9	55.6	117.0	1.63	9.59	1.63	9.59	1.98	1.95	7
					69.6	156.0	2.86	15.57	2.86	15.57	2.63	2.45	
45	37	52.5	22.5	20x17x14	89.3	184.1	3.27	18.48	3.27	18.48	4.18	3.9	11.2
					110.6	242.2	5.6	29.56	5.6	29.56	5.5	4.5	
53	43	60	30	23x20x16	127.8	256.5	5.51	30.89	5.51	30.89	6.96	6	15.6
					163.2	351.0	10.16	53.02	10.16	53.02	9.52	7.9	
63	52	75	35	26x22x18	263.5	583.7	21.49	111.99	21.49	111.99	18.73	17.6	22.4

註*: 單:單滑塊, 雙:雙滑塊緊密接觸

訂購例: **SMR 30E** **2** **SS** **F0 + R 1640 - 20/20 H II**

- ① 型號
- ② 1支軌道上滑塊之個數
1:1個, 2:2個, 3:3個...
- ③ SS:端面雙向密封墊片+底部密封墊片+內部密封墊片
- ④ 預壓:F0(中預壓),F1(重預壓),F2(超重預壓)
- ⑤ 軌道種類:R(沈頭孔型),T(螺紋孔型)
- ⑥ 軌道長度(mm)
- ⑦ 軌道起始端及末端之孔距(E)
- ⑧ 精度等級:H, P, SP, UP
- ⑨ 同一平面之滑軌使用支數:
無記號, II:2支, III:3支