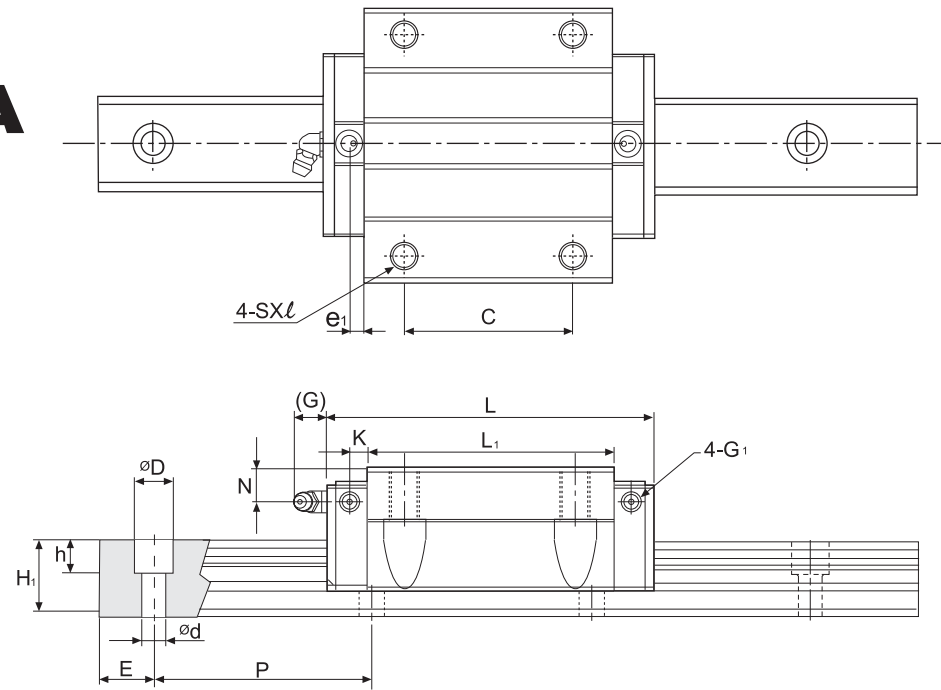
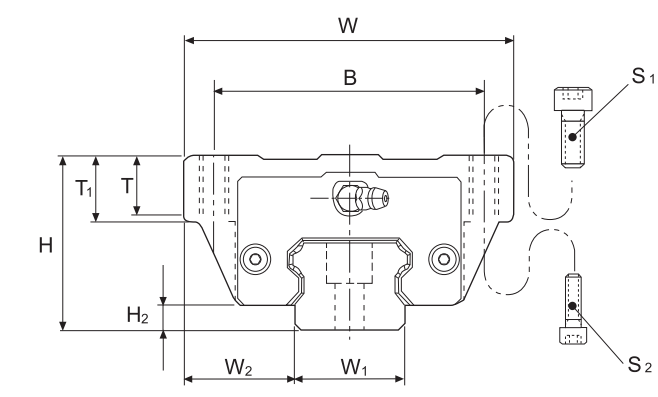
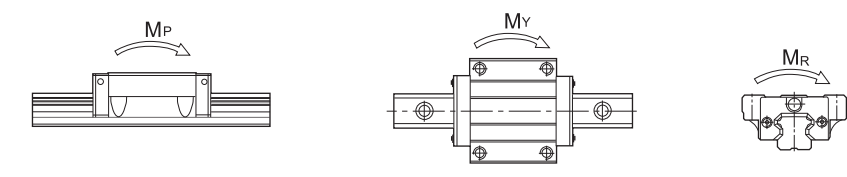


SME-EA SME-LEA

滾珠保持器型



型號 Model No.	外形尺寸 External dimensions			滑塊尺寸 Carriage dimensions													油嘴規格 Grease nipple
	高度 Height H	寬度 Width W	長度 Length L	W_2	H_2	B	C	SxL	L_1	T	T_1	N	G	K	e_1	G_1	
SME 15 EA	24	47	64.4	16	3.5	38	30	M5x8	48	5.5	8	5	5.5	2.7	-	M4	G-M4
SME 15 LEA			79.4						63								
SME 20 EA	30	63	78.5	21.5	4.7	53	40	M6x10	58.3	7	10	8	12	3.7	-	M4	G-M6
SME 20 LEA			97.5						77.3								
SME 25 EA	36	70	92	23.5	5.8	57	45	M8x13	71	7	13	10	12	4	-	M4	G-M6
SME 25 LEA			109						88								
SME 30 EA	42	90	107.6	31	7.5	72	52	M10x15	80	12	15	8	12	6.5	5.4	M6	G-M6
SME 30 LEA			132.6						105								
SME 35 EA	48	100	120.6	33	8	82	62	M10x15	90	12	15	8	12	6.5	6	M6	G-M6
SME 35 LEA			150.6						120								
SME 45 EA	60	120	140	37.5	10	100	80	M12x18	106	12	18	10	13.5	8.5	6.1	M6	G-PT1/8
SME 45 LEA			174.5						140.5								



型號	螺栓規格	
	S_1	S_2
SME15	M5	M4
SME20	M6	M5
SME25	M8	M6
SME30	M10	M8
SME35	M10	M8
SME45	M12	M10

單位(unit) : mm

滑軌尺寸 Rail dimension					基本額定負荷 Basic load rating		容許靜力距 Static moment rating				重量 Weight		型號 Model No.	
寬度 Width W_1	高度 Height H_1	節距 Pitch P	$E_{std.}$	$D \times h \times d$	動負荷 C kN	靜負荷 C_0 kN	M_p kN-m		M_y kN-m		M_r kN-m	滑塊 kg		滑軌 kg/m
							單*	雙*	單*	雙*				
15	13	60	20	7.5x5.8x4.5	12.5	20.2	0.14	0.69	0.14	0.69	0.16	0.22	1.4	
					15.4	27.5	0.25	1.15	0.25	1.15	0.21			0.29
20	15.5	60	20	9.5x8.5x6	20.4	32.1	0.27	1.34	0.27	1.34	0.33	0.42	2.3	
					25.3	43.6	0.49	2.24	0.49	2.24	0.44			0.62
23	18	60	20	11x9x7	28.3	44.3	0.45	2.14	0.45	2.14	0.52	0.67	3.2	
					33.0	56.1	0.71	3.20	0.71	3.20	0.66			0.89
28	23	80	20	14x12x9	39.4	59.5	0.68	3.37	0.68	3.37	0.83	1.18	4.5	
					47.0	76.5	1.11	5.32	1.11	5.32	1.07			1.54
34	26	80	20	14x12x9	54.7	81.0	1.07	5.25	1.07	5.25	1.41	1.74	6.2	
					67.6	109.9	1.92	8.75	1.92	8.75	1.91			2.28
45	32	105	22.5	20x17x14	72.7	105.8	1.61	7.82	1.61	7.82	2.41	3.22	10.5	
					90.0	143.6	2.88	13.08	2.88	13.08	3.27			4.21

註*: 單:單滑塊, 雙:雙滑塊緊密接觸

訂購例: **SME30EA** **2** **SS** + **R1240** - **20/20**

①
②
③
④
⑤

- ① 型號
- ② 1支軌道上滑塊之個數
1:1個, 2:2個, 3:3個...
- ③ 端面雙向密封墊片+底部密封墊片
- ④ 軌道長度(mm)
- ⑤ 軌道起始端及末端之孔距(E)

● 上述訂購例為N級之整組供貨型號