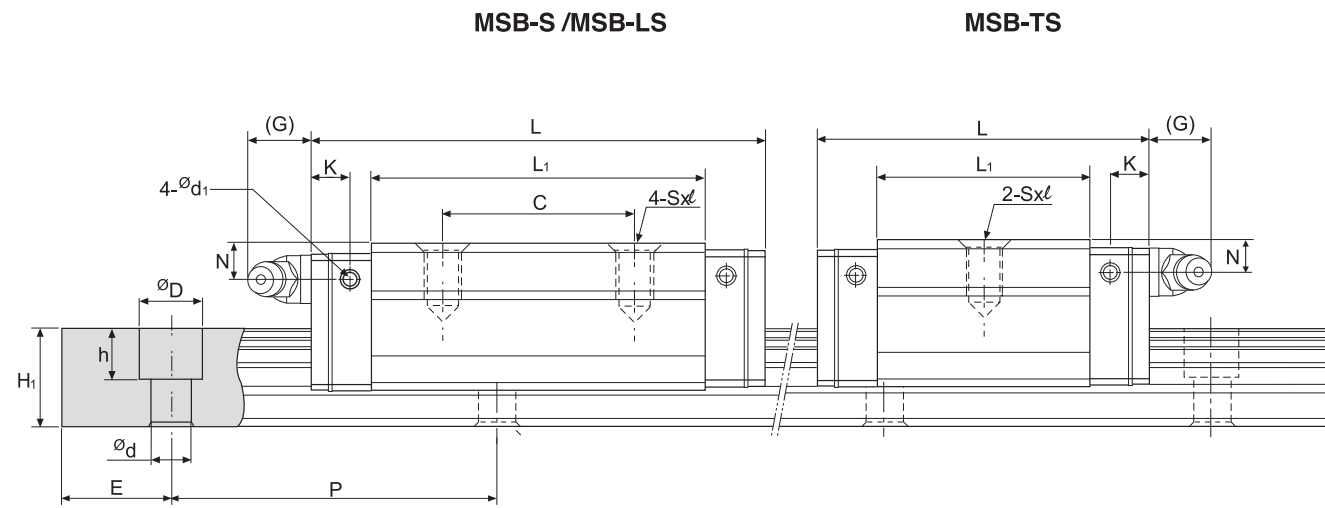
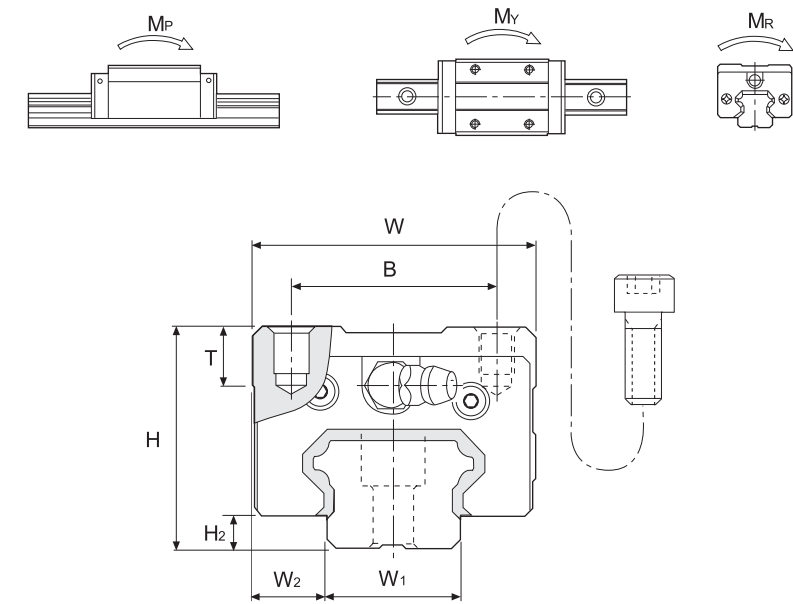


MSB-S MSB-TS



型號 Model No.	外形尺寸 External dimensions			滑塊尺寸 Carriage dimensions											油嘴規格 Grease nipple
	高度 Height H	寬度 Width W	長度 Length L	W ₂	H ₂	B	C	SxL	L ₁	T	N	G	K	d ₁	
MSB 15 TS	24	34	40.2	9.5	4.5	26	-	M4x6	23.5	6	5.5	5.5	5.1	3.3	G-M4
MSB 15 S			57.2				26		40.5						
MSB 20 TS	28	42	48	11	6	32	-	M5x7	29	6	5.5	12	5.9	3.3	G-M6
MSB 20 S			67				32		48						
MSB 25 TS	33	48	60.2	12.5	7	35	-	M6x9	38.7	8	6	12	6.3	3.3	G-M6
MSB 25 S			82				35		60.5						
MSB 30 TS	42	60	68	16	9.5	40	-	M8x12	43.3	8	8	12	6.3	3.3	G-M6
MSB 30 S			96.7				40		72						
MSB 35 TS	48	70	78	18	9.5	50	-	M8x12	46	12.5	8.5	11.5	9.8	3.3	G-M6
MSB 35 S			112				50		80						
MSB 35 LS			137.5				72		105.5						

※:MSB15滑軌螺柱沉頭孔提供M3(6x4.5x3.5)或M4(7.5x5.3x4.5)兩種規格選用，M3螺柱沉頭孔的滑軌型號以MSB15R表示，而M4螺柱沉頭孔的滑軌型號以MSB15U表示



單位(unit) : mm

滑軌尺寸 Rail dimensions					基本額定負荷 Basic load rating		容許靜力距 Static moment rating				重量 Weight		型號 Model No.	
寬度 Width W ₁	高度 Height H ₁	節距 Pitch P	E std.	Dxhxd	動負荷 C kN	靜負荷 C ₀ kN	M _p kN-m		M _y kN-m		M _r kN-m	滑塊 kg		滑軌 kg/m
						單*	雙*	單*	雙*					
15	12.5	60	20	6x4.5x3.5 (7.5x5.3x4.5)	6.7	9.6	0.04	0.26	0.04	0.26	0.07	0.09	1.2	MSB 15 TS
					10.0	16.9	0.10	0.61	0.10	0.61	0.13	0.16		MSB 15 S
20	15	60	20	9.5x8.5x6	9.7	14.2	0.07	0.44	0.07	0.44	0.14	0.16	2	MSB 20 TS
					13.9	23.6	0.18	0.97	0.18	0.97	0.24	0.26		MSB 20 S
23	18	60	20	11x9x7	15.6	22.1	0.13	0.91	0.13	0.91	0.26	0.29	3	MSB 25 TS
					22.3	36.9	0.35	1.87	0.35	1.87	0.43	0.45		MSB 25 S
28	23	80	20	11x9x7	23.1	31.8	0.23	1.39	0.23	1.39	0.45	0.52	4.4	MSB 30 TS
					32.9	53.1	0.60	3.15	0.60	3.15	0.74	0.82		MSB 30 S
34	27.5	80	20	14x12x9	35.7	44.0	0.34	2.81	0.34	2.81	0.75	0.81	6.2	MSB 35 TS
					52.0	75.5	0.93	5.47	0.93	5.47	1.28	1.13		MSB 35 S
					63.6	100.6	1.60	8.67	1.60	8.67	1.67	1.49		MSB 35 LS

註* : 單 : 單滑塊 / 雙 : 雙滑塊緊密接觸

訂購例 : **MSB 25S** **2** **SS** + **R1180** - **20/20**

- ① 型號
- ② 1支軌道上滑塊之個數
1:1個, 2:2個, 3:3個...
- ③ 端面雙向密封墊片+底部密封墊片
- ④ 軌道長度(mm)
- ⑤ 軌道起始端及末端之孔距(E)

● 上述訂購例為N級之整組供貨型號