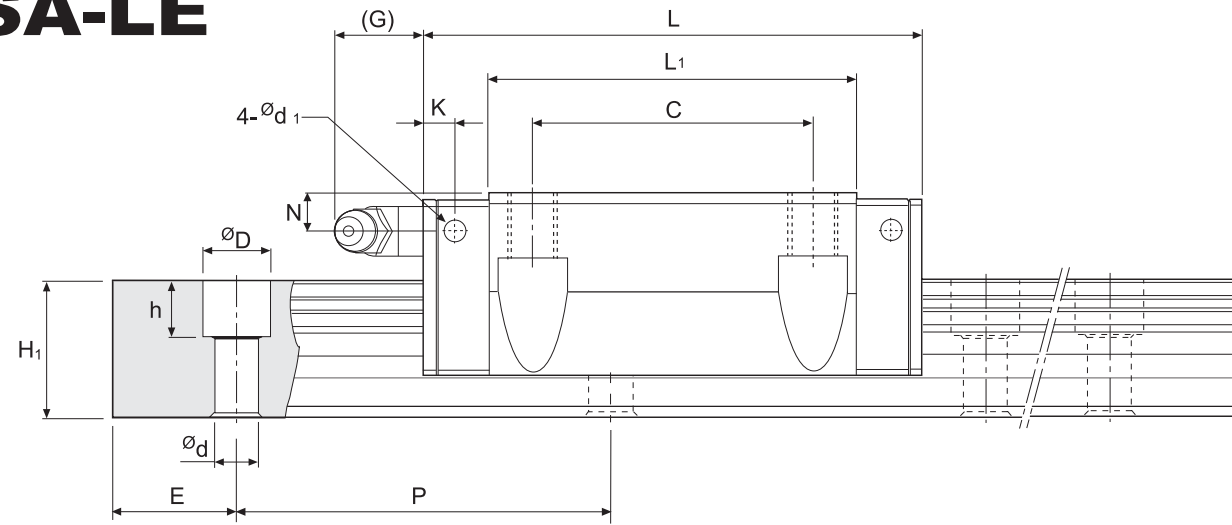


MSA-E MSA-LE



型號 Model No.	外形尺寸 External dimensions			滑塊尺寸 Carriage dimensions													油嘴規格 Grease nipple
	高度 Height H	寬度 Width W	長度 Length L	W ₂	H ₂	B	C	Sxl	L ₁	T	T ₁	T ₂	N	G	K	d ₁	
MSA 15 E	24	47	56.3	16	4.2	38	30	M5x7	39.3	7	11	7	4.3	7	3.2	3.3	G-M4
MSA 20 E	30	63	72.9	21.5	5	53	40	M6x10	51.3	7	10	10	5	12	5.8	3.3	G-M6
MSA 20 LE			88.8						67.2								
MSA 25 E	36	70	81.6	23.5	6.5	57	45	M8x10	59	11	16	10	6	12	5.8	3.3	G-M6
MSA 25 LE			100.6						78								
MSA 30 E	42	90	97	31	8	72	52	M10x10	71.4	11	18	10	7	12	6.8	3.3	G-M6
MSA 30 LE			119.2						93.6								
MSA 35 E	48	100	111.2	33	9.5	82	62	M10x13	81	13	21	13	8	11.5	8.6	3.3	G-M6
MSA 35 LE			136.6						106.4								
MSA 45 E	60	120	137.7	37.5	10	100	80	M12x15	102.5	13	25	15	10	13.5	10.6	3.3	G-PT1/8
MSA 45 LE			169.5						134.3								
MSA 55 E	70	140	161.5	43.5	13	116	95	M14x17	119.5	19	32	17	11	13.5	8.9	3.3	G-PT1/8
MSA 55 LE			199.5						157.5								
MSA 65 E	90	170	199	53.5	15	142	110	M16x23	149	21.5	37.5	23	19	13.5	8.9	3.3	G-PT1/8
MSA 65 LE			253						203								

單位(unit) : mm

型號
Model No.

滑塊
kg

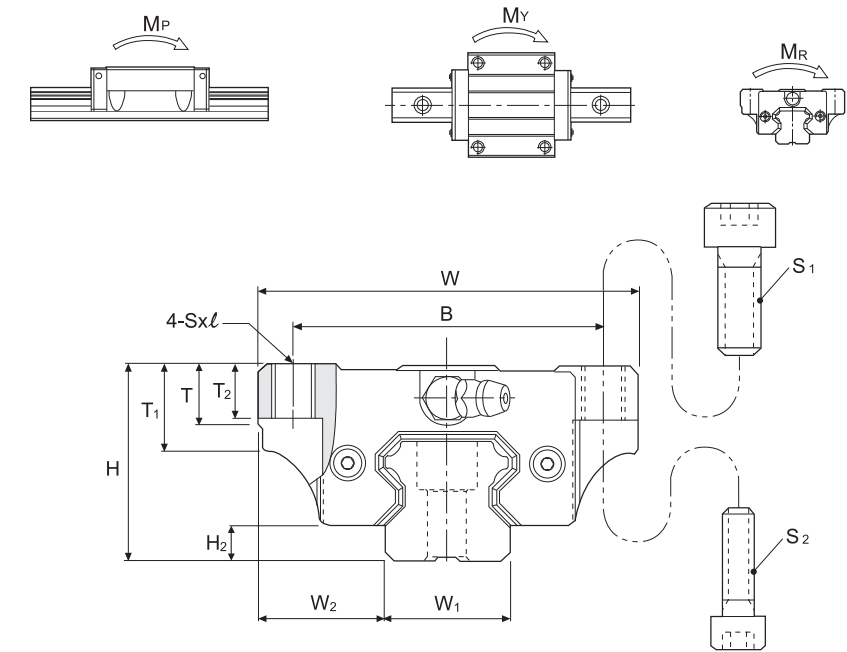
滑軌
kg/m

重量
Weight

容許靜力距
Static moment rating

基本額定負荷
Basic load rating

滑軌尺寸
Rail dimension



型號	螺栓規格	
	S ₁	S ₂
MSA 15	M5	M4
MSA 20	M6	M5
MSA 25	M8	M6
MSA 30	M10	M8
MSA 35	M10	M8
MSA 45	M12	M10
MSA 55	M14	M12
MSA 65	M16	M14

寬度 Width W ₁	高度 Height H ₁	節距 Pitch P	E std.	Dxhxd	基本額定負荷 Basic load rating		容許靜力距 Static moment rating				重量 Weight		型號 Model No.	
					動負荷 C kN	靜負荷 C ₀ kN	M _p kN-m		M _y kN-m		M _r kN-m	滑塊 kg		滑軌 kg/m
15	15	60	20	7.5x5.3x4.5	11.8	18.9	0.12	0.68	0.12	0.68	0.14	0.18	1.5	MSA 15 E
20	18	60	20	9.5x8.5x6	19.2	29.5	0.23	1.42	0.23	1.42	0.29	0.4	2.4	MSA 20 E
					23.3	39.3	0.39	2.23	0.39	2.23	0.38	0.52		MSA 20 LE
23	22	60	20	11x9x7	28.1	42.4	0.39	2.20	0.39	2.20	0.48	0.62	3.4	MSA 25 E
					34.4	56.6	0.67	3.52	0.67	3.52	0.63	0.82		MSA 25 LE
28	26	80	20	14x12x9	39.2	57.8	0.62	3.67	0.62	3.67	0.79	1.09	4.8	MSA 30 E
					47.9	77.0	1.07	5.81	1.07	5.81	1.05	1.43		MSA 30 LE
34	29	80	20	14x12x9	52.0	75.5	0.93	5.47	0.93	5.47	1.25	1.61	6.6	MSA 35 E
					63.6	100.6	1.60	8.67	1.60	8.67	1.67	2.11		MSA 35 LE
45	38	105	22.5	20x17x14	83.8	117.9	1.81	10.67	1.81	10.67	2.57	2.98	11.5	MSA 45 E
					102.4	157.3	3.13	16.95	3.13	16.95	3.43	3.9		MSA 45 LE
53	44	120	30	23x20x16	123.6	169.8	3.13	17.57	3.13	17.57	4.50	4.17	15.5	MSA 55 E
					151.1	226.4	5.40	28.11	5.40	28.11	6.00	5.49		MSA 55 LE
63	53	150	35	26x22x18	198.8	265.3	6.11	33.71	6.11	33.71	8.36	8.73	21.9	MSA 65 E
					253.5	375.9	11.84	57.32	11.84	57.32	11.84	11.89		MSA 65 LE

註* : 單 : 單滑塊 / 雙 : 雙滑塊緊密接觸

訂購例 : MSA 30E 2 SS + R1240 - 20/20

- ① 型號
- ② 1支軌道上滑塊之個數
1:1個, 2:2個, 3:3個...
- ③ 端面雙向密封墊片+底部密封墊片
- ④ 軌道長度(mm)
- ⑤ 軌道起始端及末端之孔距(E)

● 上述訂購例為N級之整組供貨型號