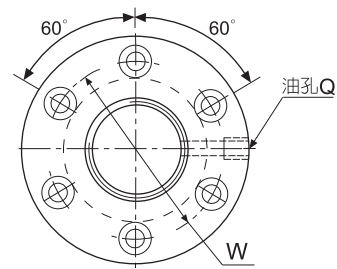
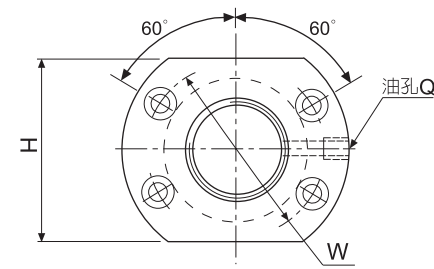


# FSIW

(原型號：FSI)



螺桿外徑 d:14  
A型式



螺桿外徑 d:16~50  
C型式



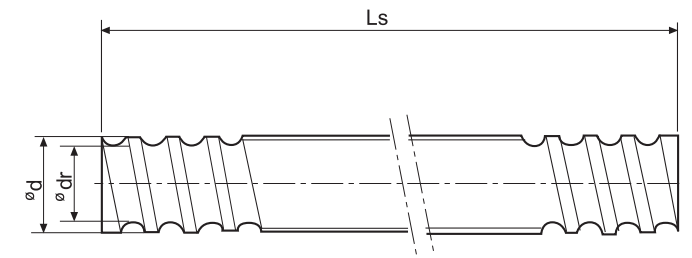
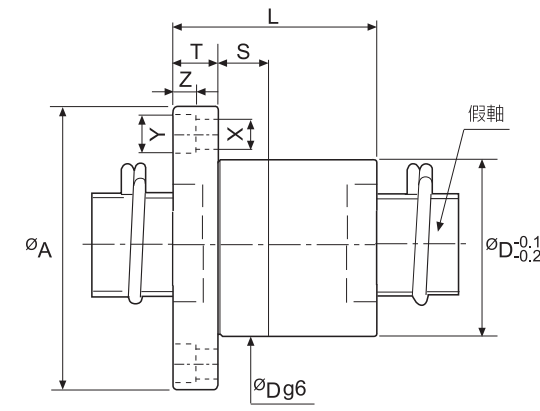
序號	螺桿外徑 d	導程 l	鋼珠直徑	循環卷數	螺帽型式	基本額定負荷 (Kgf)		螺帽尺寸				
						動負荷 (1x10 <sup>6</sup> REV.) C <sub>a</sub>	靜負荷 C <sub>0</sub>	外徑 D	長度 L	法蘭		
										A	T	W
1	14	4	2.381	4	A	400	890	26	47	46	10	36
2	16	5	3.175	3	C	570	1030	30	42	49	10	39
3	20	5	3.175	4	C	830	1890	34	53	57	12	45
4	25	5	3.175	4	C	940	2420	40	53	63.5	12	51
5	25	10	4.762	4	C	1550	3540	42	85	68.5	15	55
6	32	5	3.175	4	C	1050	3390	48	53	73.5	12	60
7	32	10	6.35	4	C	2510	5880	54	90	88	16	70
8	40	5	3.175	4	C	1180	4390	55	56	88.5	16	72
9	40	10	6.35	4	C	2630	7860	64	93	106	18	84
10	50	10	6.35	4	C	2770	10290	74	93	116	18	94

訂購例： R 25-5-T4-FSIW-650-800-0.05

① ② ③ ④ ⑤ ⑥ ⑦ ⑧

- ① 螺紋方向：R:右旋,L:左旋(左旋無庫存，接單生產)
- ② 螺桿直徑(mm)
- ③ 導程(mm)
- ④ 螺帽循環卷數：T3:3內迴流蓋, T4:4內迴流蓋
- ⑤ 螺帽型式：FSIW
- ⑥ 螺紋長度(mm)
- ⑦ 螺桿全長(mm)
- ⑧ 精度等級：C7( $e_{300}:0.05\text{mm}$ )

註：本產品可提升至精度等級C5級( $e_{300}:0.018\text{mm}$ )  
客戶如有需要請與本公司聯絡。



單位(unit)：mm

螺帽尺寸							螺桿軸尺寸			
配合	螺絲孔			油孔	剛性	螺帽編號	螺桿根徑	標準螺桿長	螺桿編號	
H	S	X	Y	Z	Q	Kgf/ $\mu\text{m}$	dr	Ls		
40	10	4.5	8	4.5	M6x1P	18	FSIW1404-4.0P	12.00	500 1000	PS1404A
40	10	4.5	8	4.5	M6x1P	17	FSIW1605-3.0P	13.42	500 1000 1500	PS1605A
40	12	5.5	9.5	5.5	M6x1P	21	FSIW2005-4.0P	17.42	500 1000 1500	PS2005A
44	15	5.5	9.5	5.5	M8x1P	26	FSIW2505-4.0P	22.42	1000 2000 2500	PS2505A
52	15	6.6	11	6.5	M8x1P	28	FSIW2510-4.0P	20.05	1000 2000 2500	PS2510A
60	15	6.6	11	6.5	M8x1P	32	FSIW3205-4.0P	29.42	1000 2000 2500	PS3205A
68	15	9	14	8.5	M8x1P	34	FSIW3210-4.0P	27.05	1000 2000 2500	PS3210A
58	15	9	14	8.5	M8x1P	38	FSIW4005-4.0P	37.42	2000 3000 3500	PS4005A
86	20	11	17.5	11	M8x1P	41	FSIW4010-4.0P	35.05	2000 3000 3500	PS4010A
84	20	11	17.5	11	M8x1P	50	FSIW5010-4.0P	45.05	2000 3000 3500	PS5010A