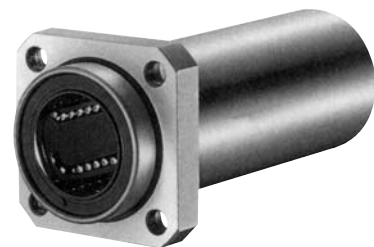


LMF...L-E 嵌入式加長凸緣型 (公制規格)
LMK...L-E Pilot Double Type, (Metric Dimension)



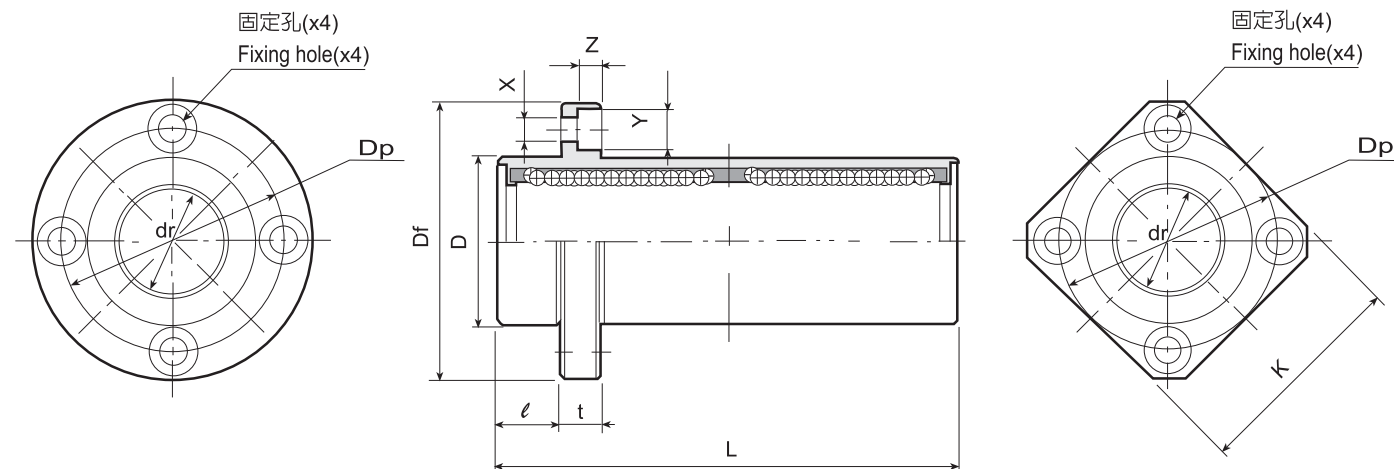
LMF...LUU-E



LMK...LUU-E

軸徑 Nominal shaft diameter mm	型號 Part No. LMF...LUU-E LMK...LUU-E	主要尺寸及精度 Main dimensions and tolerance								
		mm	dr		D		L		凸緣 Flange	
			Tolerance 公差 μm	mm	Tolerance 公差 μm	mm	Tolerance 公差 mm	l mm	Df mm	
6	LMF6LUU-E	6	0	12	0	35	±0.3	5	28	
	LMK6LUU-E									
8	LMF8LUU-E	8	-10	15	-13	45	±0.3	5	32	
	LMK8LUU-E									
10	LMF10LUU-E	10	0	19	0	55	±0.3	6	40	
	LMK10LUU-E									
12	LMF12LUU-E	12	-10	21	0	57	±0.3	6	42	
	LMK12LUU-E									
13	LMF13LUU-E	13	-10	23	-16	61	±0.3	6	43	
	LMK13LUU-E									
16	LMF16LUU-E	16	-10	28	-16	70	±0.3	6	48	
	LMK16LUU-E									
20	LMF20LUU-E	20	0	32	0	80	±0.3	8	54	
	LMK20LUU-E									
25	LMF25LUU-E	25	-12	40	-19	112	±0.3	8	62	
	LMK25LUU-E									
30	LMF30LUU-E	30	-12	45	-19	123	±0.3	10	74	
	LMK30LUU-E									
35	LMF35LUU-E	35	0	52	0	135	±0.3	10	82	
	LMK35LUU-E									
40	LMF40LUU-E	40	-15	60	-22	151	±0.3	13	96	
	LMK40LUU-E									
50	LMF50LUU-E	50	-15	80	-22	192	±0.3	13	116	
	LMK50LUU-E									
60	LMF60LUU-E	60	0	90	0	209	±0.3	18	134	
	LMK60LUU-E									

註：本產品亦可做無電解鍍表面處理



LMF...LUU-E

LMK...LUU-E

主要尺寸及精度 Main dimensions and tolerance						偏心 Eccentricity μm	直角度 Squareness μm	基本定格荷重 Basic load rating		重量 Weight g	軸徑 Nominal shaft diameter mm		
凸緣 Flange								動定格 dynamic C(kgf)	靜定格 static Co(kgf)				
K mm	t mm	Dp mm	X mm	Y mm	Z mm								
—	5	20	3.5	6	3.1	15	15	33	54	31	6		
22	5	24	3.5	6	3.1			44	80	51			
—	6	29	4.5	7.5	4.1			60	112	98	10		
25	6	32	4.5	7.5	4.1			83	160	110			
—	6	33	4.5	7.5	4.1			83	160	130	13		
30	6	38	4.5	7.5	4.1			125	240	190			
—	8	43	5.5	9	5.1	20	20	143	280	260	20		
32	8	51	5.5	9	5.1			159	320	540			
—	10	60	6.6	11	6.1			254	560	680	30		
34	10	67	6.6	11	6.1			270	640	1,020			
—	13	78	9	14	8.1			25	25	350	820	1,570	40
37	13	98	9	14	8.1					620	1621	3,600	
—	18	112	11	17	11.1	770	2040			4,500	60		
42	18	112	11	17	11.1	770	2040			4,060			
—	18	112	11	17	11.1	770	2040			4,060	60		
106	18	112	11	17	11.1	770	2040			4,060			