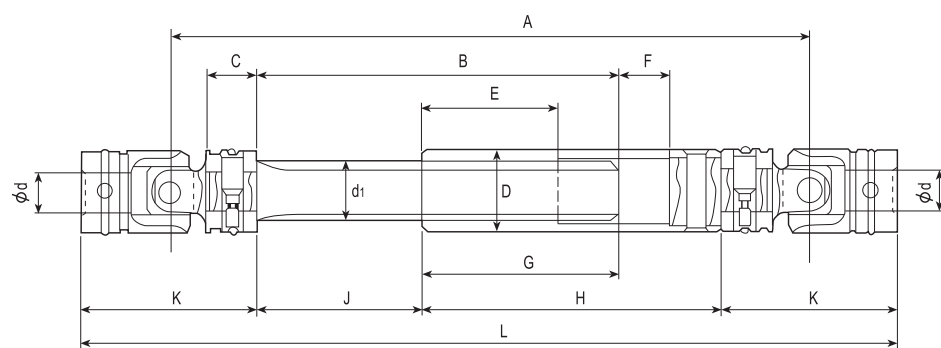


SP型 附中間栓槽軸

中間軸取栓槽軸，變位時滑動較容易。
 利用F空間，在固定的裝配間距內，折御容易。
 標準品以SC型接頭裝著。
 類似以下類情況，請預先洽詢並附略圖訂購。
 a. 伸縮量大時。
 b. 高速迴轉時特別要求精度時。
 c. 使用SC型以外的接頭時。
 d. 多數的栓槽軸間須具互換性時。



標準品 SP-※※-00A



※ 栓槽軸與套筒聯接時請將兩端↔對正再接合
 ※ 通常使用時是將套筒端與驅動端聯接。

公稱番號	尺寸	d	A	B	C	D	d ₁ 栓槽軸齒型	E	F	G	H	J	K	L	伸縮	X	Y
SP-08-00A		8	127	65	10	17	漸開線齒型 大徑10m=0.75z=11	20	11	39	65	26	36	163	+19 -11	100	—
SP-10-00A		10	135	65	12	17	漸開線齒型 大徑10m=0.75z=11	20	13	37	65	28	42	177	+17 -13	100	—
SP-12-00A		12	173	88	15	23	16x13x3.5x-6	40	16	56	89	32	52	225	+16 -16	195	285
SP-14-00A		14	181	87	17	23	16x13x3.5x-6	40	18	54	89	33	59	240	+14 -18	195	285
SP-16-00A		16	234	115	22	30	20x16x4-6	40	23	75	120	40	74	308	+35 -23	110	230
SP-18-00A		18	246	115	23.5	30	20x16x4-6	40	26.5	70	120	45	81	327	+30 -26.5	110	230
SP-20-00A		20	257	118	25	36	22x18x5-6	40	27	73	125	45	87	344	+33 -27	115	260
SP-22-00A		22	266	115	27	40	25x21x5-6	40	30	68	125	47	94	360	+28 -30	105	270
SP-25-00A		25	300	133	30	44	28x23x6-6	45	32	83	145	50	105	405	+38 -32	235	410
SP-30-00A		30	342	145	35	51	32x26x6-6	50	40	85	160	60	122	464	+35 -40	170	375
SP-35-00A		35	375	150	40	59	38x32x8-6	50	45	85	170	65	140	515	+35 -45	160	395
SP-40-00A		40	417	165	45	67	42x36x8-6	60	50	95	190	70	157	574	+35 -50	140	410
SP-45-00A		45	461	180	50	75	45x41x8-6	70	55	105	210	75	175	637	+35 -55	120	420
SP-50-00A		50	505.6	199.2	55	83	52x46x9-8	80	60	115	230	84.2	191.4	697	+35 -60	95	430
SP-60-00A		60	—	—	70	98	62x54x10-8	80	75	—	—	—	—	—	+35 -70	—	—

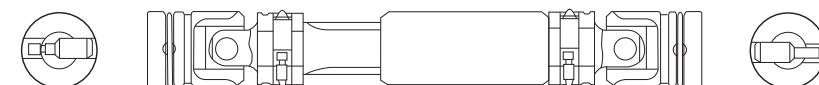
註) 伸縮欄的(—)尺寸為拆御的空間F
 SP-60-88A為套筒及傳動輓以熔接著。

SP型 附中間栓槽軸

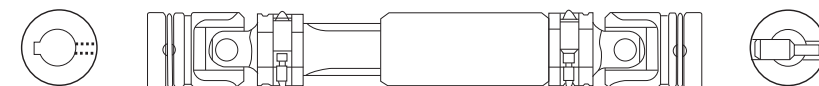
標準品的公稱番號

(附防塵套的名稱SP-※※-※※C)

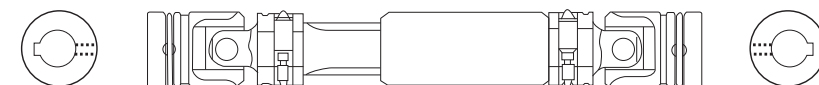
SP-※※-00A



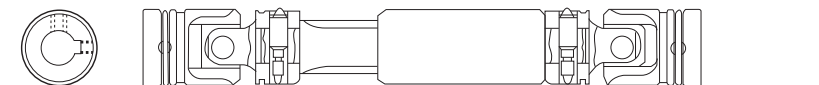
SP-※※-01A



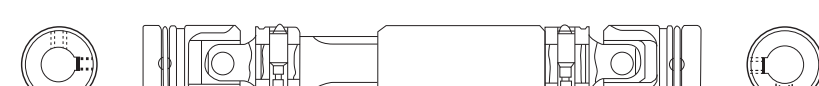
SP-※※-02A



SP-※※-08A
 Ø 8的尺寸無鍵槽



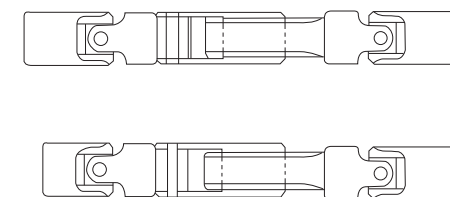
SP-※※-88A
 Ø 8的尺寸無鍵槽



標準品以外的規格

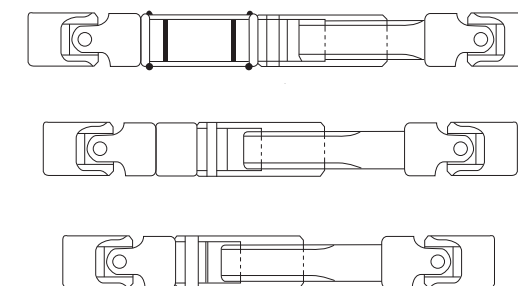
準備詢價時請附略圖

1. 想取較標準品短時
 ※請以全長L
 a. 折御用空間F不要而取消。
 b. 切短B、G、H、J的尺寸。
 c. 將套筒與傳動輓熔接。

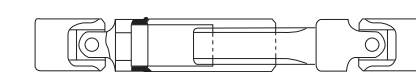


2. 想取較標準品長時
 ※請以全長L指示

- a. ≤L+X時
 栓槽軸的加長
- b. L+X至L+Y時
 以連結銷加長
- c. ≤L+Y時
 以空心管加長



3. 左右的萬向接頭規格變更時
 以栓槽軸側做變更為較小規格。



4. 欲使用標準規格以外的SC型時
 變更兩端的傳動輓。

