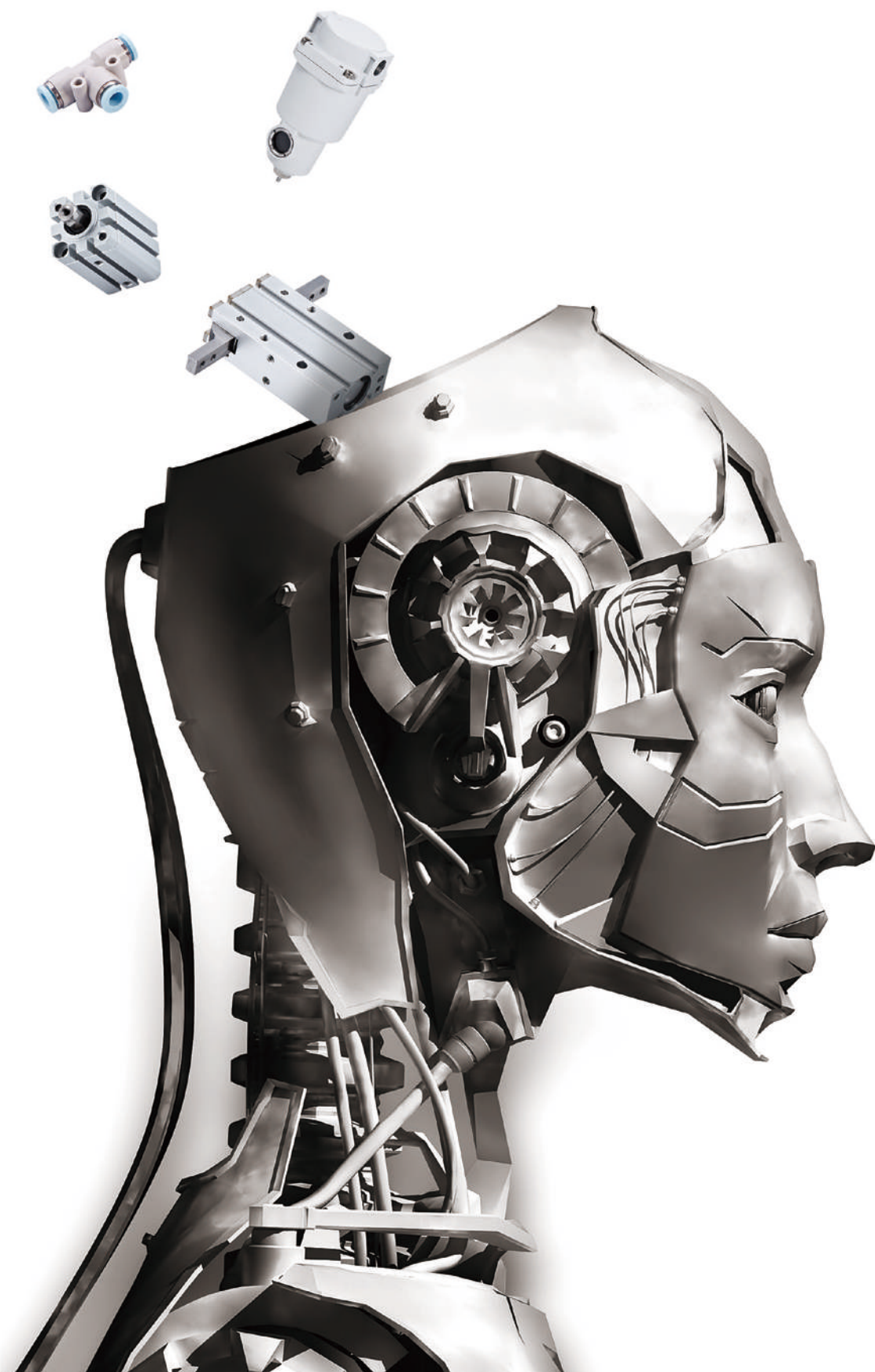
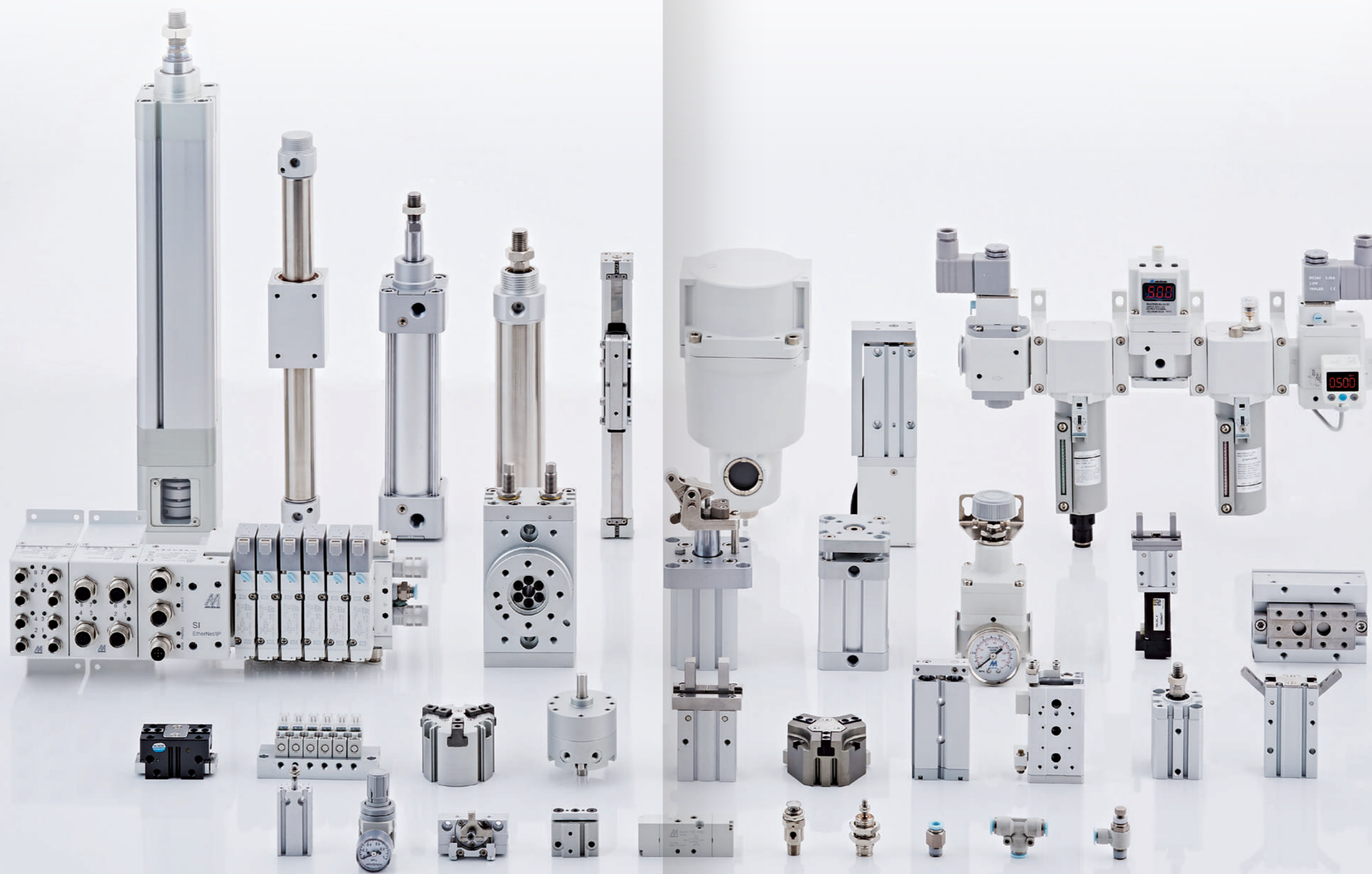


 mindman

產品簡介







# MINDMAN.

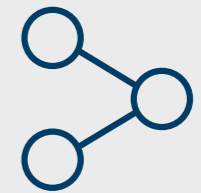
## 全球視野 在地經營

### 核心業務

各式自動化元件  
之製造和販售



員工人數  
750 人



行銷網路  
全球 97 國



### 品質政策

持續品質提升 / 滿足客戶需求

# 1979

年設立

# No.1

台灣空壓元件供應量

總公司

# TAIPEI

台北市, 台灣



董事長  
黃景成 先生

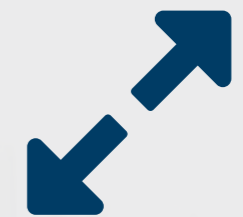


資本額  
TWD 376,740,000

生產基地

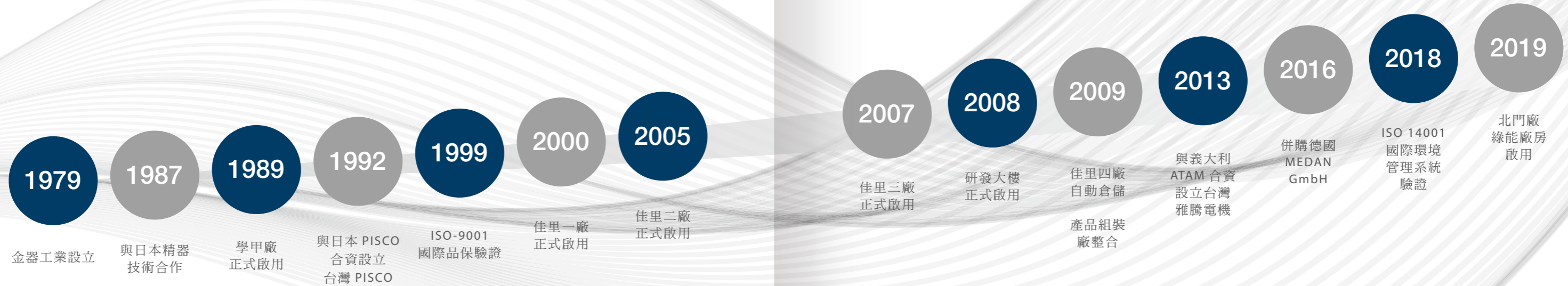
# TAINAN

台南市, 台灣



90,000 m<sup>2</sup>  
工廠樓板面積

# 發展歷程



金器工業股份有限公司創立於 1979 年，目前在台南擁有占地 9 公頃的生產基地，為台灣自動化零組件製造能力及研發創新能量最頂尖的大廠，提供優質且精密的產品以滿足各種產業的自動化需求。

目前金器的產品範圍涵蓋低耗能電磁閥、精密氣壓缸以及高效率空氣調理組合等空壓零組件。另外，我們還提供多元的機械手臂夾爪以及各式電動缸之開發及製造。透過空壓及電動零組件的靈活搭配，金器將可滿足客戶全方位的自動化需求及支援。

金器始終相信快速交貨是自動化零組件市場成敗的關鍵之一。因此金器透過垂直整合並配合自動化倉儲管理以達成準時交貨的目的。除此之外，為了有效管理訂單排程並促使產能極大化，我們導入 APS 和 SFT 即時地追蹤生產動態和進度。

金器講求快速，對於品質的管控我們更不輕忽。從原料到成品我們都實施嚴格的檢驗標準，並導入 SPC、TPM 和 SOP 多重製程品質管控。最終我們保證出廠產品百分之百檢驗，把最高品質的產品交到客戶手中。

目前金器品牌「MINDMAN」已行銷全球 90 多個國家，金器仍然堅持提供客戶最好的支援和服務，例如：線上 3D 繪圖、庫存查詢、促銷方案…等。我們期許在全球自動化市場中能積極為台灣自動化品牌樹立卓越的國際形象。



# 金器集團

多角化經營是我們保持領先的策略



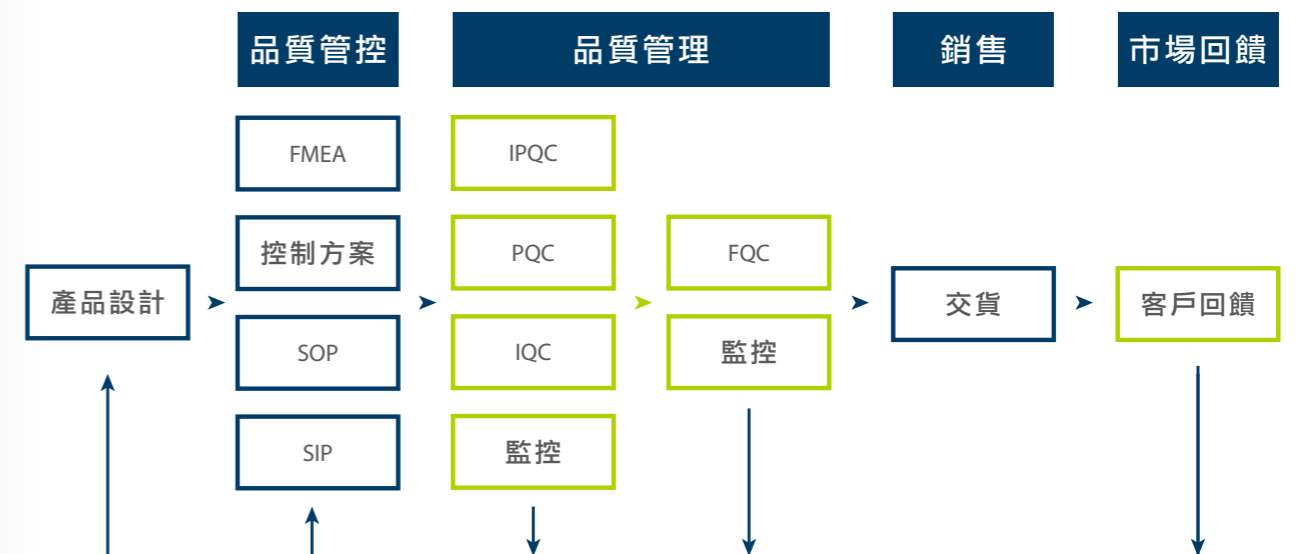
# 我們的優勢

不懈的努力和頑固的堅持



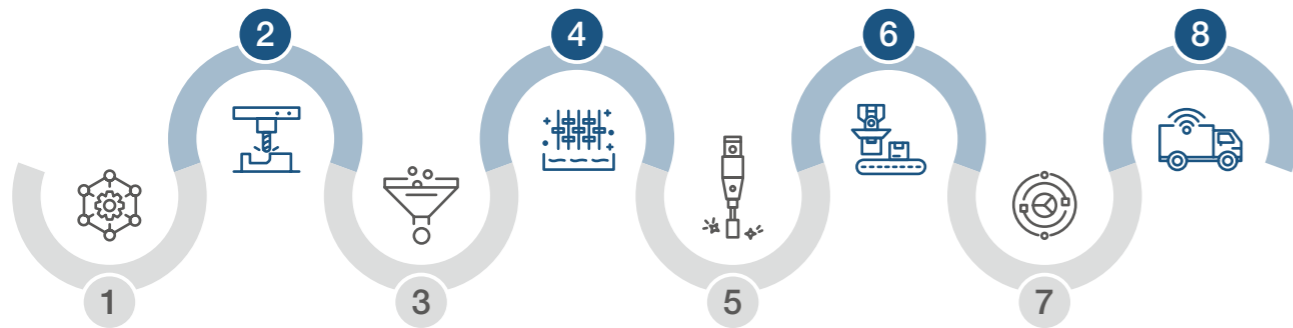
## 品質管控流程

透過嚴謹的品質管控程序，我們有信心提供給客戶最佳的品質。



# 我們的製造能力

100% 垂直整合的生產製程  
原料到成品品質全程掌控



## 1. 壓鑄製程

自模具設計到機械手臂研磨拋光，層層嚴格品質把關。

## 2. 加工製程

擁有 300 多台 CNC 加工機，加工超過 100,000 個不同類型的零件。



## 3. 塑膠射出

應用塑膠射出生產自動化，搭配高精密的測量工具和 AOI 尺寸控制系統，以維持穩定的品質。

## 4. 表面處理

包括表面前處理、靜電塗裝處理、烘乾系統、噴砂研磨等...表面處理程序。



## 5. 研磨加工

包括線軌、滑塊、拉桿等工件研磨加工。

## 6. 產品組裝

採用自動組裝機台搭配軟體追蹤，達成大批量且具彈性的生產。



## 7. 產品全檢

100% 產品檢驗，是我們對客戶的基本承諾。



## 8. 自動化倉儲系統

- 廠房面積：6600m<sup>2</sup>
- 儲位：84,240 個
- 精準度：99.9%





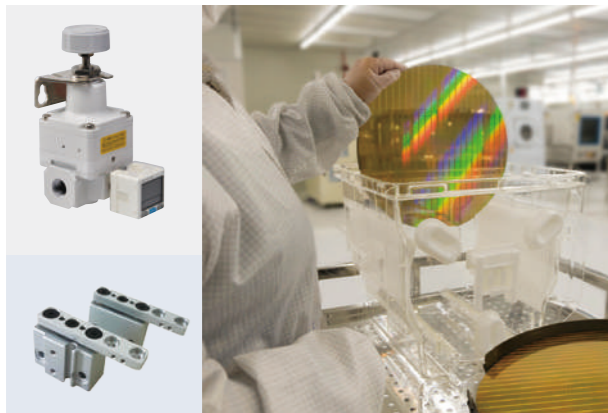
# 產業應用



## 工具機

透過電磁閥以及氣源處理元件的模組化設計，可節省在工具機內的空間並省下配管作業的時間。

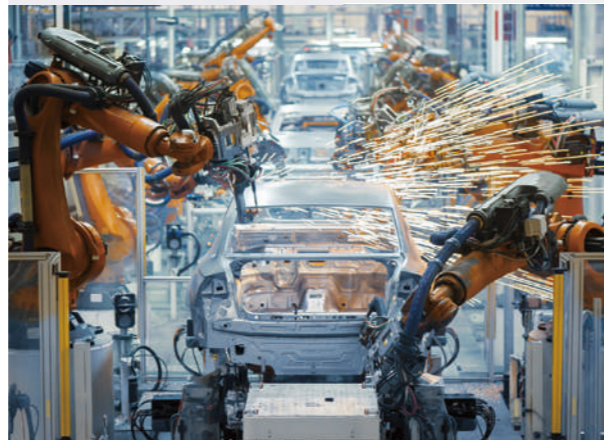
- 氣源處理元件及電磁閥模組化整合



## 半導體產業

金器提供高精密調壓器 MAIR 系列能夠在大流量下精準控制氣壓以及雙導桿氣缸 MCGS 系列能夠實現精準推抬，合乎半導體產業高精密度的製程。

- 精密調壓器 MAIR 系列
- 雙導桿氣缸 MCGS 系列



## 汽車產業

金器針對汽車焊接以及輸送提供多元氣缸選擇。

- 強力夾持缸 MCKD 系列
- 阻擋缸 MSB\* 系列

## 電子產業

金器提供快速且準確定位的電動缸，應用在電子裝置的自動化組裝生產。

- 微型電動缸 MESS2 系列
- 電動夾爪 MEHC2 系列



## 醫藥產業

金器提供精密過濾器，可有效去除油霧，提供醫藥生產所需的空氣品質。冷空氣產生器 MJC 系列，可提供噴射冷空氣供冷卻製程使用。

- 精密過濾器 MAM\* 系列
- 冷空氣產生器 MJC 系列

## 食品產業

為因應食品工業的衛生、環保及安全需求，金器推出食品等級之迷你型氣壓缸；為防止潤滑油造成食品污染，該氣缸採用食品級 NSF H1 之潤滑油脂（符合美國國家衛生基金會標準），且活塞桿及缸管亦採用耐磨及耐腐蝕性良好的高級不銹鋼材質，以符合食品工業安全衛生之需求。另外，也提供符合食品、藥品認證之 PISCO 各類真空吸盤。

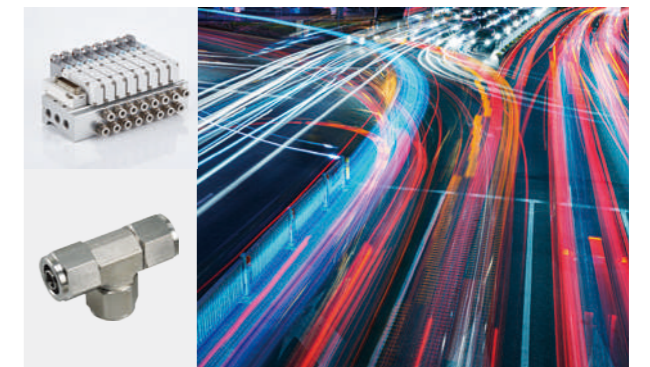
- 端點鎖定裝置 MCMBL 系列
- 真空吸盤 VP 系列



## 紡織產業

我們可針對紡織產業客製化其專用之氣壓缸以及快速反應的模組化電磁閥以應付紡織機台快速移動的需求。

- 薄型氣壓缸 MCJQ 系列
- 電磁閥 MVSC1 系列



## 新能源產業

不銹鋼接頭 MNS\* 系列可應用在禁銅的鋰電池製造環境。電磁閥 MVSP 系列更可提供低耗能高效率的性能要求。

- SUS#304 接頭 MNS\* 系列
- 電磁閥 MVSP 系列



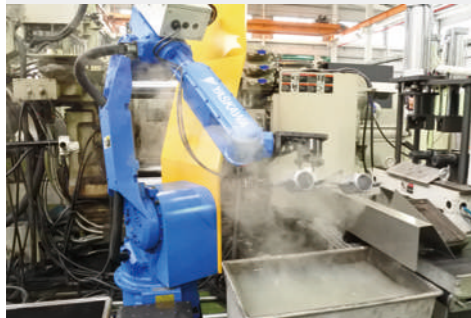
# 未來展望

Mindman. 永遠為客戶走在最前端

## 創新發展

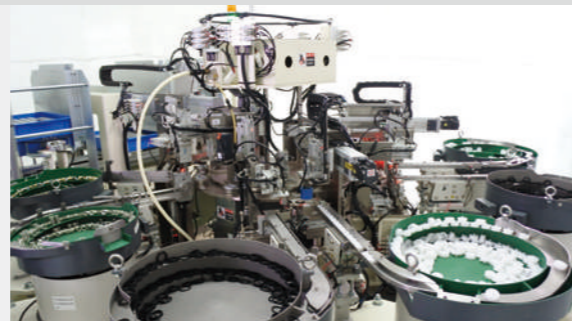
### 研發部

透過電機整合及物聯網概念開發各式產品以符合各產業的需求。我們導入產品生命週期管理系統 (PLM, Product Lifecycle Management) 聯絡各零件圖面，縮短自規格討論到試產和量產所需時間。所有新開發產品皆須經過產品性能測試、生命週期、負載能力、流量、反應時間...等多項測試，以確保金器產品的絕佳品質和卓越表現。



### 先進製程部

成立此獨立的部門解決製程問題並優化自動化產線製程。透過每日的資料收集，我們不斷的改善製程使停滯時間縮短並極大化機台產能。



### 自動化部

透過自動化部門自行設計組裝機台導入全自動化的產線，使我們能擁有更好的彈性生產能力，大幅縮短交期以提升市場競爭力。

## 永續發展

### 台南北門綠能廠房

- 綠能科技：屋頂太陽能板每日發電量可達 400kWp。
- 節能：特殊的建築結構設計可使室內熱空氣自然溢散達到節能的效果。
- 環境友善：透過工廠綠化，我們使人和大自然擁有最佳的平衡。



# 全球行銷網

如果您在乎品質，請與我們的經銷商聯繫

### 德國 [ 海外銷售處 ]

MEDAN GmbH  
TEL : 49 7123-92 9990  
E-mail : c.neubauer@medan-gmbh.com

### 中國 [ 海外銷售處 ]

蘇州麥得恩  
TEL : 0512-69291735  
E-mail : szmindman@mindman.com.tw

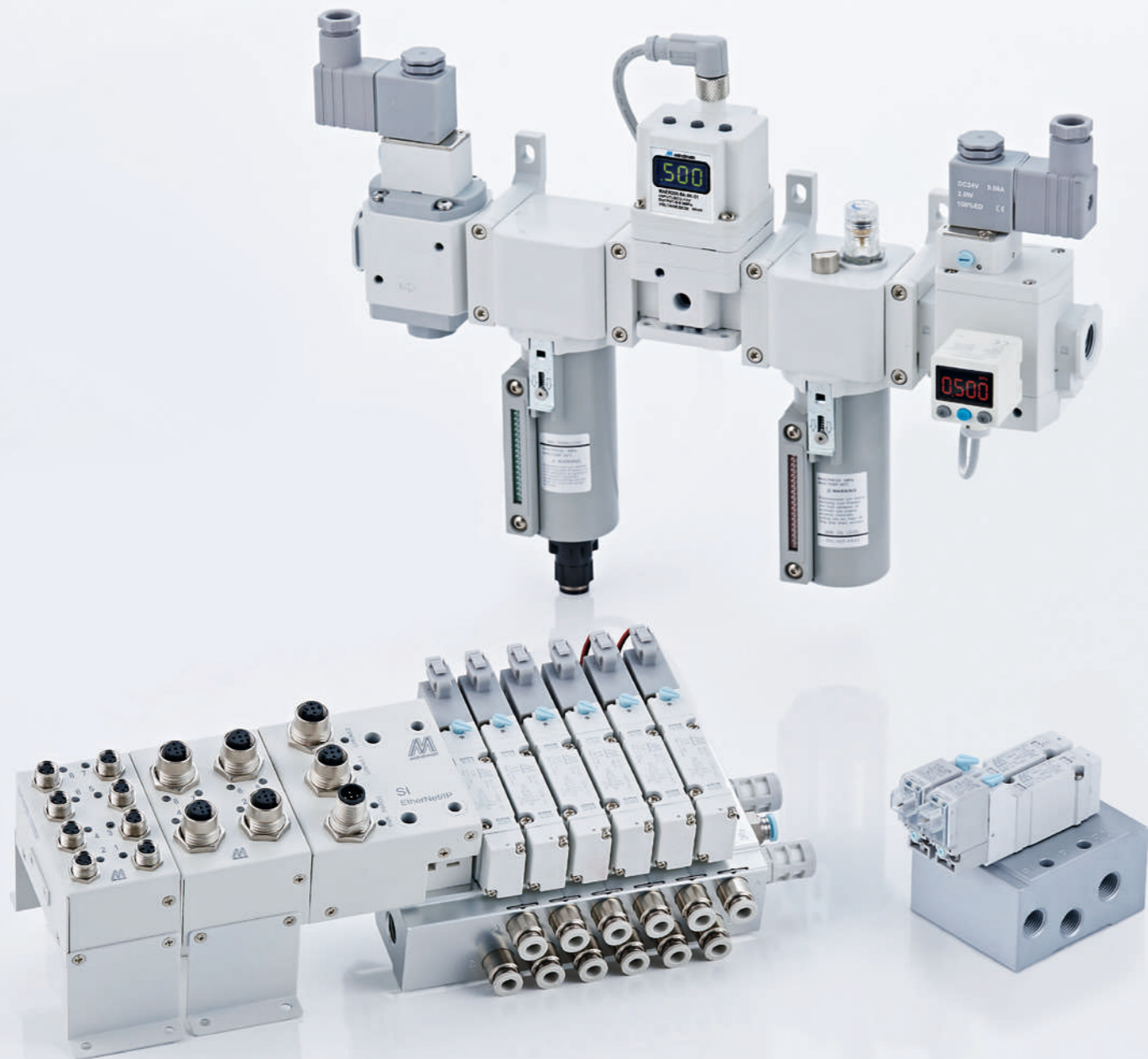


### 總公司

金器工業股份有限公司  
TEL : 886-2-25914100  
E-mail : mindman@mindman.com.tw



# 產品簡介

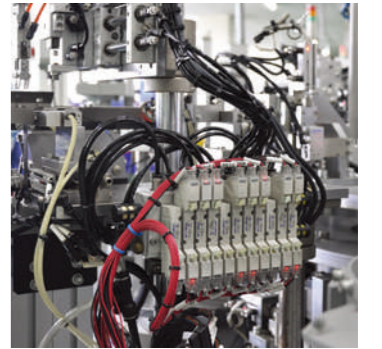


## 方向控制閥 DIRECTIONAL CONTROL VALVE

## 氣源處理元件 AIR TREATMENT UNIT

### 電磁閥

金器採用高階線圈、低耗能及快速反應的電磁閥。此外，各式的多元連結系統可符合個別產業應用之需求。



### >> 電磁閥

#### MVSY 系列

本體寬幅: 10/15/18 (mm)  
線圈寬幅: 10 (mm)  
配管口尺寸: M5×0.8, 1/8, 1/4  
應答時間: 12~23 (ms)  
電力消耗: DC24V=0.55W  
閥種類: 5口2位, 5口3位 (C/P/R)



#### MVSC1 系列

本體寬幅: 15/18/22 (mm)  
線圈寬幅: 15 (mm)  
配管口尺寸: M5×0.8, 1/8, 1/4  
應答時間: 23~40 (ms)  
電力消耗: DC=0.95W  
閥種類: 3口2位, 5口2位, 5口3位 (C/P/R)



#### MVSC 系列

本體寬幅: 22/26/30/46 (mm)  
線圈寬幅: 22 (mm)  
配管口尺寸: 1/8, 1/4, 3/8, 1/2  
應答時間: 30~50 (ms)  
電力消耗: DC=2W  
閥種類: 3口2位, 5口2位, 5口3位 (C/P/R)



### >> 多元連接系統

#### MVB 系列

25 針 D-sub 連接器  
搭配 MVSY-100 / MVSY-156 / MVSP-156  
電磁閥



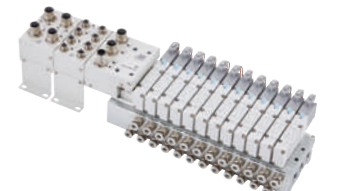
#### MVB1-100 系列

26 針 Flat cable 連接線  
搭配 MVSY-100 電磁閥



#### MVE 系列

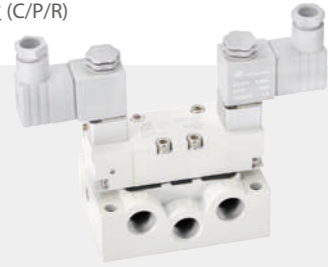
SI, DO, DI 單元 (EtherNet/IP)  
搭配 MVSY-100 / MVSY-156 / MVSP-156  
電磁閥



### >> ISO 電磁閥

#### MVSI 系列 ISO-1

本體寬幅: 26/45 (mm)  
配管口尺寸: 1/4  
應答時間: 40 (ms)  
閥種類: 5 口 2 位, 5 口 3 位 (C/P/R)



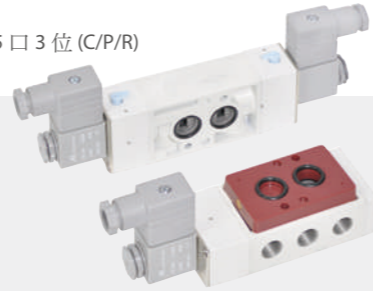
#### ISO-3

本體寬幅: 51 (mm)  
配管口尺寸: 1/2  
應答時間: 40 (ms)  
閥種類: 5 口 2 位

### >> NAMUR 電磁閥

#### MVSN 系列

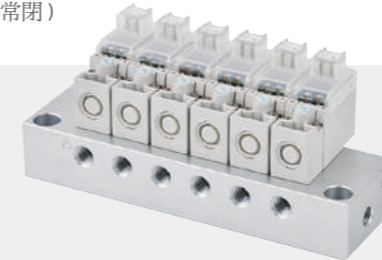
本體寬幅: 22/30 (mm)  
配管口尺寸: 1/8, 1/4  
有效斷面積: 18 (mm<sup>2</sup>)  
應答時間: 38 (ms)  
閥種類: 5 口 2 位, 5 口 3 位 (C/P/R)



### >> 直動式電磁閥

#### MVDY-100 系列

本體寬幅: 10 (mm)  
配管口尺寸: M5×0.8  
有效斷面積: 0.09~0.28 (mm<sup>2</sup>)  
電力消耗: DC24=0.55W (小流量)  
閥種類: 3 口 2 位 (常閉)



#### MVDC-220 系列

本體寬幅: 22 (mm)  
配管口尺寸: 1/8  
有效斷面積: 0.8 (mm<sup>2</sup>)  
電力消耗: DC=2W  
閥種類: 2 口 2 位 (常閉),  
3 口 2 位 (常閉)



### >> 管路型電磁閥

活塞、膜片、柱塞  
適用流體: 水、空氣、熱水、水蒸氣、輕/重油、瓦斯、真空  
配管口徑: 1/8~4

#### MUT 系列



#### MUSC 系列



#### MGD 系列



### >> 超高速電磁閥 (直動式)

#### MVDA-80 系列

方口數: 2 口, 3 口  
本體寬幅: 8 (mm)  
應答時間: <1 (ms)  
電力消耗: 0.8W (保持時)  
定格電壓: 啟動時: DC24V, 保持時: DC5V  
最大做動頻率: 500 (Hz)



#### MVDA-120 系列

方口數: 2 口, 3 口  
本體寬幅: 12 (mm)  
應答時間: <2 (ms)  
定格電壓: 啟動時: DC24V, 保持時: DC5V  
最大做動頻率: 300 (Hz)



### 氣動閥

#### MVAA 系列

本體寬幅: 15/18/22/26/30/46 (mm)  
配管口徑尺寸: M5×0.8, 1/8, 1/4, 3/8, 1/2  
閥種類: 3 口 2 位, 5 口 2 位  
彈簧復歸型、保持型



### 機械閥

#### MVMA 系列

方口數: 5 口  
配管口徑尺寸: 1/4, 3/8



### >> 腳踏閥

#### MVMB 系列

方口數: 2 口, 3 口, 5 口  
配管口徑尺寸: 1/4, 3/8



#### MVFA 系列

方口數: 3 口, 4 口  
配管口徑尺寸: 1/4  
安全蓋和鎖定機構可選配





» 手動閥

**MVHA 系列**

方口數: 2口, 3口, 5口  
配管口徑尺寸: M5×0.8, 1/8



**MVHB 系列**

方口數: 5口  
配管口徑尺寸: 1/4, 3/8, 1/2



**MVHC 系列**

方口數: 4口  
配管口徑尺寸: 1/8, 1/4, 3/8, 1/2, 3/4



» 手動閥

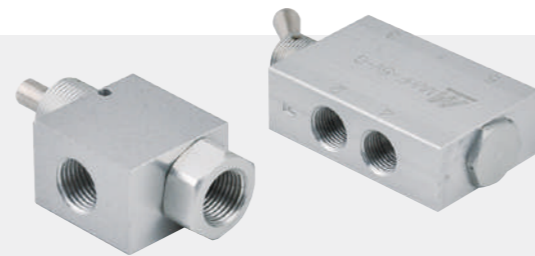
**MVHS 系列**

方口數: 3口  
配管口徑尺寸: 1/4, 3/8, 1/2, 3/4



**MVHF 系列**

配管口徑尺寸: 1/8



» 手動閥

**EPA 系列**

方口數: 3口  
配管口徑尺寸: 1/8



» 快速排氣閥

**MVQE 系列**

配管口徑尺寸: 1/8, 1/4, 3/8, 1/2, 3/4, 1



» 流量控制閥

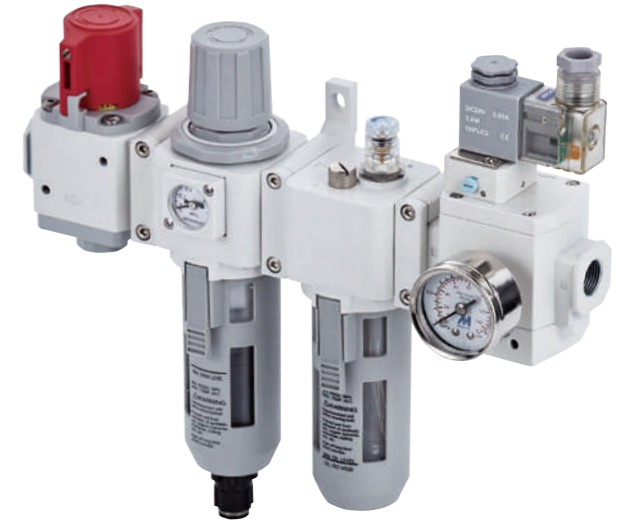
**MSC 系列**

配管口徑尺寸: M3×0.5, M5×0.8, 1/8, 1/4, 3/8, 1/2, 3/4, 1



**氣源處理元件**

空壓系統的效率關鍵在於壓縮空氣的純淨品質及提供穩定的輸出壓力。金器提供各式尺寸及流量之模組化氣源處理元件，可依照各種產業需求進行靈活搭配。其中，過濾器的除水率可達 93% 以上，並且可提供多元過濾單元之選擇。除此之外，我們也提供緩啟動閥、截止閥、增壓器、冷空氣產生器、精密調壓器和精密過濾器可依使用環境搭配選用。



» 過濾、調壓、潤滑器

**MACT 系列**

配管口徑尺寸: 1/8~1  
過濾精度: 40/5 μm  
最大使用壓力: 1~1.5 MPa  
設定壓力範圍: 0.05~1.5 MPa



**MACP 系列**

配管口徑尺寸: 1/8~1  
過濾精度: 40/5 μm  
最大使用壓力: 1~1.5 MPa  
設定壓力範圍: 0.05~1.5 MPa



**MAFR 系列**

配管口徑尺寸: M5~1  
過濾精度: 40/5 μm  
最大使用壓力: 1~1.5 MPa  
設定壓力範圍: 0.05~1.5 MPa



» 過濾器

**MAF 系列**

配管口徑尺寸: 1/8~2  
過濾精度: 40/5/0.3/0.01 μm  
最大使用壓力: 1~1.75 MPa



» 調壓器

**MAR 系列**

配管口徑尺寸: M5~2  
最大使用壓力: 1~3.1 MPa  
設定壓力範圍: 0.05~1.75 MPa



» 潤滑器

**MAL 系列**

配管口徑尺寸: 1/8~1 1/2  
最大使用壓力: 1~1.75 MPa



» 精密調壓器

**MAIR 系列**

配管口徑尺寸: 1/8~1/2  
靈敏度: ±0.2% F.S. 以內  
重複精度: ±0.5% F.S. 以內  
設定壓力範圍: 0.005~0.8 MPa  
最大使用壓力: 1 MPa



» 精密過濾器

**MAM\* 系列**

配管口徑尺寸: 1/4~1  
水滴分離器分離率 99%  
過濾精度: 3/0.3/0.01/0.01 μm+ 除臭  
最大使用壓力: 1 MPa



» 電空比例閥

**MAER 系列**

配管口徑尺寸: 1/4, 3/8  
最大使用壓力: 1 MPa  
可透過電控方式精準輸出壓力



» 冷空氣產生器

**MJC 系列**

冷風接續徑: 1/8, 1/4, 3/8  
最大下降溫度: 40~60° C  
最大使用壓力: 0.7 MPa



» 增壓器

**MVBA 系列**

配管口徑尺寸: 3/8  
增壓比: 2 倍  
最大使用壓力: 1 MPa  
可降低空壓機電力與氣壓消耗，達到節能效果。  
提供低壓場所達到有高壓及空間限制之需求。



» 渦流式壓縮空氣用濾水器

**MWC 系列**

配管口徑尺寸: 3/8, 1  
除水率 99.99%  
最大使用壓力: 1 MPa  
提供大流量環境使用



» 截止閥

**MVHR 系列**

配管口徑尺寸: 1/4, 3/8, 1/2  
閥種類: 3 口 2 位  
可與空氣調理組合 (三點組合) 搭配  
MA\*\*302, 401, 403 系列



» 緩啟動閥

**MAVS 系列**

配管口徑尺寸: 1/4, 3/8, 1/2  
可與空氣調理組合 (三點組合) 搭配  
MA\*\*302, 401, 403 系列



# 氣壓缸

## AIR CYLINDER





金器擁有最齊全的氣壓缸種類，包括 ISO 15552 標準 PROFILE 氣壓缸、薄型（治具）氣壓缸、迷你氣壓缸和多樣化不旋轉氣壓缸，例如：導桿氣壓缸、滑台氣壓缸、無桿缸…等。（※1）

## 標準氣壓缸

### >> ISO-15552

#### MCQV\* 系列

複動型  
 ø32, 40, 50, 63, 80, 100, 125, 160, 200 (mm)  
 最大行程 (※2): 1500 (mm)  
 ISO-15552



#### MCQI2 / MCQI3 系列

複動型  
 ø32, 40, 50, 63, 80, 100 (mm)  
 最大行程: 700 (mm)  
 ISO-15552



#### MCKQI2 系列

複動型  
 ø32, 40 (mm)  
 最大行程: 300 (mm)  
 ISO-15552  
 採六角形活塞桿設計

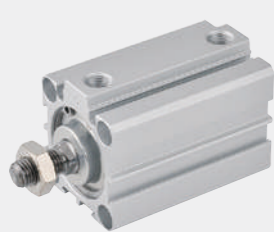


▶ 不旋轉型

## 薄型（治具）氣壓缸

#### MCJA 系列

單動型  
 ø12, 16, 20, 25, 32, 40, 50 (mm)  
 複動型  
 ø12, 16, 20, 25, 32, 40, 50, 63, 80, 100 (mm)  
 最大行程: 300 (mm)



#### MCJQ 系列

單動型  
 ø12, 16, 20, 25, 32, 40, 50 (mm)  
 複動型  
 ø12, 16, 20, 25, 32, 40, 50, 63, 80, 100 (mm)  
 最大行程: 300 (mm)



#### MCKJQ 系列

複動型  
 ø12, 16, 20, 25, 32, 40 (mm)  
 最大行程: 100 (mm)  
 採六角形活塞桿設計



▶ 不旋轉型

※1. 一般氣壓缸之最大使用壓力為 0.7~1 MPa，耐壓力為 1~1.5 MPa。  
 ※2. 如所需行程超過最大行程亦可承製，請洽業務人員。

### >> 空油轉換缸

#### MCQA 系列

複動型  
 ø40, 50, 63, 80, 100, 125, 150, 200 (mm)  
 最大行程: 1500 (mm)



#### MCQA-AH 系列

ø40, 50, 63, 80, 100, 125, 150 (mm)



### >> NFPA

#### MCQN 系列

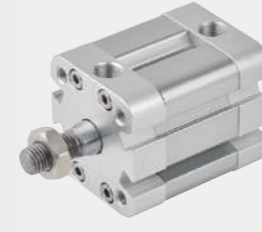
複動型  
 ø1-1/2", 2", 2-1/2", 3-1/4", 4"  
 最大行程: 24"  
 英制單位



### >> ISO

#### MCJI 系列

複動型  
 ø20, 25, 32, 40, 50, 63, 80, 100 (mm)  
 最大行程: 500 (mm)  
 ISO-21287



### >> 扁平型氣缸

#### MCJU 系列

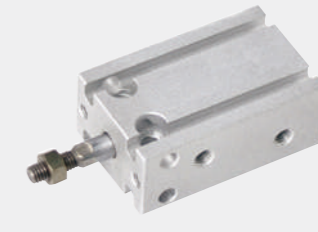
複動型  
 ø25, 32, 40, 50, 63 (mm)  
 最大行程: 300 (mm)  
 橢圓活塞設計，活塞桿不旋轉



### >> 自由安裝氣缸

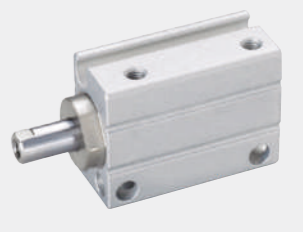
#### MCFA 系列

複動型  
 ø6, 10, 16, 20, 25, 32 (mm)  
 最大行程: 50 (mm)



#### MCFB 系列

單動型  
 ø6, 8, 10 (mm)  
 複動型  
 ø6, 8, 10, 12, 16, 20 (mm)  
 最大行程: 50 (mm)



## 迷你氣壓缸

### » ISO

#### MCMB 系列

單動、複動型  
 ø20, 25, 32, 40 (mm)  
 最大行程: 300 (mm)

#### MCFI 系列

單動、複動型  
 ø8, 10, 12, 16, 20, 25, 32, 40 (mm)  
 最大行程: 500 (mm)  
 ISO-6432

#### MCFIS 系列

複動型  
 ø10, 12, 16, 20, 25 (mm)  
 最大行程: 500 (mm)  
 ISO-6432

▶ 不銹鋼



### » 筆型氣壓缸

#### MCMA 系列

單動型 ø16, 20, 25, 32(mm)  
 複動型 ø16, 20, 25, 32, 40 (mm)  
 最大行程: 500 (mm)

#### MCMJ 系列

單動、複動型  
 ø 6, 10, 16 (mm)  
 最大行程: 200 (mm)

#### MCMJPB/S 系列

單動型  
 ø 6, 10, 15 (mm)  
 最大行程: 15 (mm)



## 圓型氣壓缸

### » 公制單位

#### MCCG 系列

複動型  
 ø20, 25, 32, 40, 50, 63, 80, 100 (mm)  
 最大行程: 1200 (mm)  
 有效速度範圍: 50~500 (mm/sec)

### » 英制單位

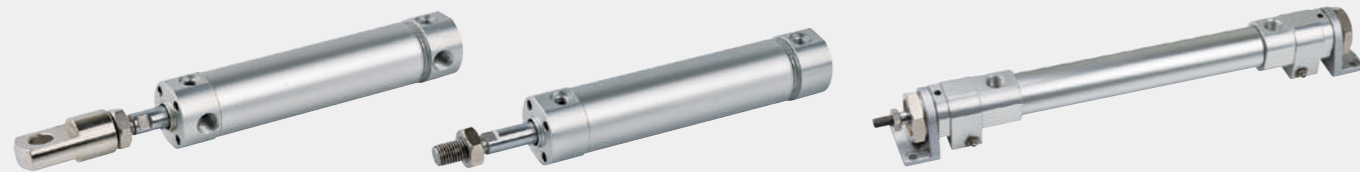
#### MCCN 系列

複動型  
 ø3/4", 1", 1-1/4", 1-1/2", 2", 2-1/2"  
 最大行程: 48"  
 有效速度範圍: 50~500 (mm/sec)

## 高速氣壓缸

#### MCCH 系列

複動型  
 ø25, 32 (mm)  
 最大行程: 1500 (mm)  
 有效速度範圍: 50~3000 (mm/sec)



## 雙導桿氣壓缸

#### MCGA-03/13/53 系列 阻擋型、舉起型 MCGA-23/63 系列 推出型

複動型  
 ø20, 32, 40, 50, 63, 80 (mm)  
 最大行程: 350 (mm)

#### MCGS-03/07 系列 阻擋型、舉起型 MCGS-23/27 系列 推出型

複動型  
 ø 6, 10, 12, 16, 20, 25, 32, 40, 50, 63 (mm)  
 最大行程 400 (mm)  
 不旋轉精度為 ± 0.15° (ø 6,10 mm)



### » 精巧型

#### MCGI 系列

複動型  
 ø20, 25, 32, 40, 50, 63, 80, 100 (mm)  
 最大行程: 300 (mm)



### » 雙軸倍力缸

#### MCDA 系列

複動型  
 ø 6, 12, 16, 20, 25, 32 (mm)  
 最大行程: 150 (mm)



### » ISO-15552 & 6432 導桿單元

#### MGT\* 系列

MGTK(X): 輕負荷型, MGTB(U): 重負荷型

複動型  
 ø20, 25, 32, 40, 50, 63 (mm)  
 最大行程: 600 (mm)





## 滑台氣壓缸

### >> 精巧型滑軌

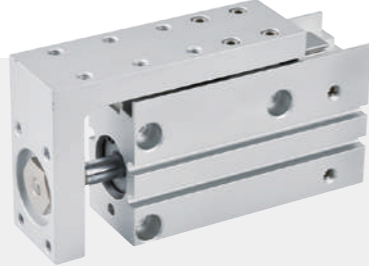
#### MCSS 系列

複動型  
 ø 6, 8, 12, 16, 20, 25 (mm)  
 最大行程: 150 (mm)



#### MCSH 系列

複動型  
 ø 6, 10, 16, 20 (mm)  
 最大行程: 60 (mm)



### >> 超薄型滑台氣壓缸

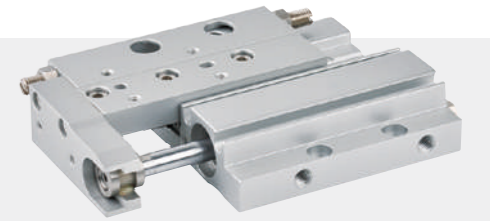
#### MCSQ 系列

複動型  
 ø 6, 8 (mm)  
 最大行程: 75 (mm)



#### MCSF 系列

複動型  
 ø 8, 12, 16, 20 (mm)  
 最大行程: 100 (mm)



## 阻擋氣壓缸

### >> 直接阻擋式

#### MSBS 系列

複動型  
 ø20-10, ø32-20, ø50-30 (mm)  
 可承受巨大側向荷重



### >> 滾輪式

#### MSBR 系列

單動、複動型  
 ø20-20, ø32-20, ø40-30,  
 ø50-30 (mm)



#### MSAR 系列

單動型  
 ø32-30, ø50-30, ø80-30 (mm)



### >> 緩衝式

#### MSBS 系列

複動型附彈簧  
 ø20-10, ø32-20, ø50-30 (mm)  
 直接阻擋



#### MSBE 系列

複動型附彈簧  
 ø50-30, ø63-30, ø80-40 (mm)  
 可調油壓緩衝器



### >> 臥式

#### MSLD 系列

具緩衝 ø50-50 (mm)

#### MSLL 系列

不具緩衝 ø25-30, ø40-30 (mm)

#### MSLP 系列

押出 / 引入型 ø32-40 (mm)

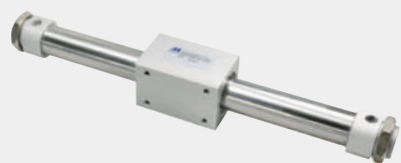


## 無桿缸

### >> 磁力式

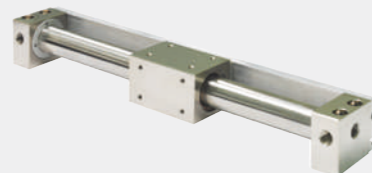
#### MCRPM 系列

複動型  
 ø10, 15, 20, 25, 32, 40 (mm)  
 最大行程: 2000 (mm)



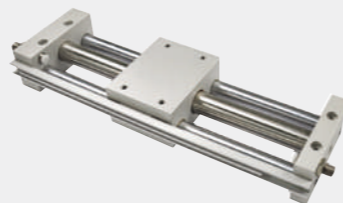
#### MCRPMD 系列

複動型  
 ø10, 15, 20, 25, 32 (mm)  
 最大行程: 2000 (mm)



#### MCRPMS 系列

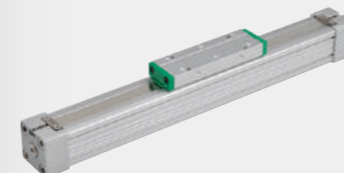
複動型  
 ø10, 15, 20, 25, 32 (mm)  
 最大行程: 1500 (mm)



### >> 機械式

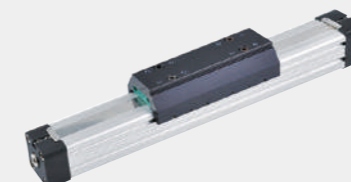
#### MCRPL / MCRPLF 系列

複動型  
 ø16, 25, 32, 40, 50, 63 (mm)  
 行程範圍  
 ø16: 100~3300 (mm) /  
 ø25~63: 100~5600 (mm)



#### MCRPLS 系列

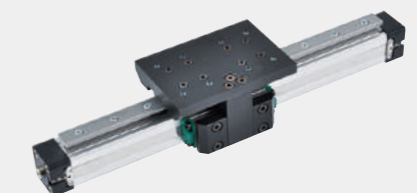
複動型  
 ø32, 40, 50, 63 (mm)  
 行程範圍  
 100~5700 (mm)



### >> 附滑軌組

#### MCRPLK 系列

複動型  
 ø16, 25, 32, 40 (mm)  
 行程範圍: ø16: 100~3300 (mm) / ø25~40:  
 100~3600 (mm)  
 負載強度高於 MCRPLF 系列 (約 4 倍)



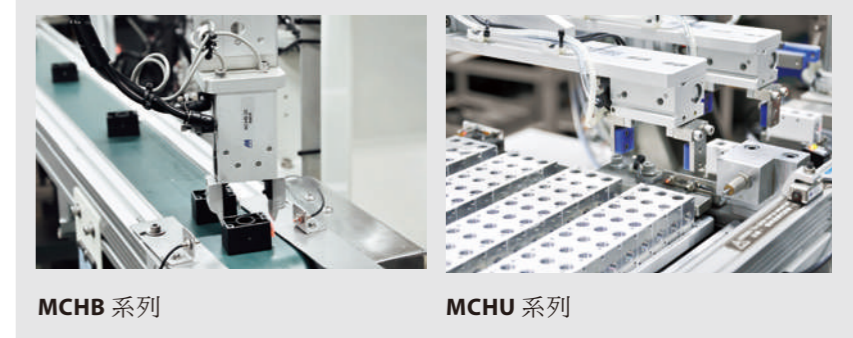
# 夾爪 / 旋轉缸 / 夾持缸

GRIPPER  
ROTARY ACTUATOR  
CLAMP CYLINDER



## 夾爪

在工廠自動化的趨勢中，先進機器手臂的應用將成為其中的關鍵技術。金器推出多元的輕量化夾爪，可視產業的需求運用在各種情況。



MCHB 系列

MCHU 系列

## » 平行夾爪 – 2 爪

### MCHB 系列

複動型 / 單動常開型  
ø12, 16, 20, 25, 32 (mm)  
最大夾持力 (※1): 100 (N)



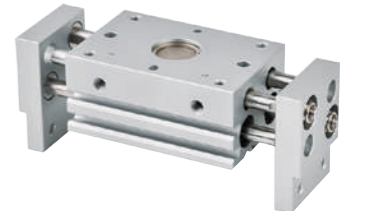
### MCHU 系列

複動型  
ø12, 16, 20 (mm)  
最大夾持力: 60 (N)



### MCHX 系列

複動型  
ø10, 16, 20, 25, 32, 40 (mm)  
最大夾持力: 250 (N)



### MCHH 系列

複動型  
ø20, 25, 40 (mm)  
最大夾持力: 460 (N)



### MCHS 系列

複動型  
缸體規格: 50, 66, 80, 100, 125, 200, 300 (mm)  
最大夾持力: 3411 (N)



※ 1. 系列中最大缸徑，爪臂接點長度 L=30mm，使用壓力 P=0.5 MPa 時之數據。



## 夾爪

### >> 角度夾爪 – 2 爪

#### MCHA 系列

複動、單動常開型  
 ø12, 16, 20, 25, 32 (mm)  
 最大夾持力: 110 (N)  
 夾爪開關角度: -10~+30°



### >> 平行夾爪 – 3 爪

#### MCHG2L 系列

複動型  
 ø16, 25, 32, 40, 50, 63, 80 (mm)  
 最大夾持力: 525 (N)



#### MCHJ 系列

複動型  
 缸體規格: 50, 66, 80,  
 100, 125, 160, 200, 300 (mm)  
 最大夾持力: 5247 (N)



1

### 180° 角度夾爪 – 2 爪

#### MCHY 系列

複動型  
 ø10, 16, 20, 25 (mm)  
 最大夾持力: 90 (N)

2

### 平行夾爪 – 3 爪

#### MCHG2 系列

複動型  
 ø16, 20, 25, 32, 40, 50, 63,  
 80, 100, 125 (mm)  
 最大夾持力: 1320 (N)

3

### 平行夾爪 – 2 爪

#### MCHC 系列

單動、複動型  
 ø6, 10, 16, 20, 25 (mm)  
 最大夾持力: 100 (N)  
 重複夾持精度: ±0.01mm

4

### 平行夾爪 – 2 爪

#### MCHD 系列

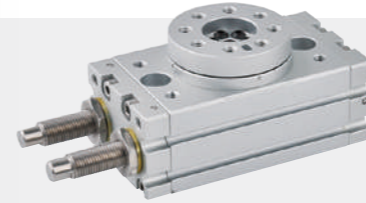
複動型  
 ø8, 12, 16, 20 (mm)  
 最大夾持力: 140 (N)  
 薄型本體與雙活塞結構設計

## 旋轉缸

### >> 超薄型

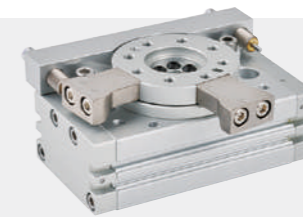
#### MCRQ 系列

複動型  
 ø12, 16, 20, 25, 32, 40 (mm)  
 在工作平台上利用角度調節螺栓  
 控制的角度值為 0° ~190°



#### MCRQ-S 系列

複動型  
 ø16, 20, 25 (mm)  
 旋轉角度: 90°, 180°  
 允許 4 至 10 倍以上的動能  
 (和內部緩衝型做比較)



#### MCRA 系列

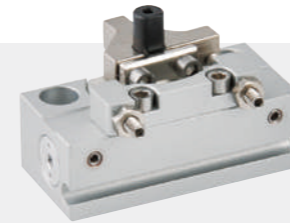
複動型  
 ø63 (mm)  
 旋轉角度: 90°, 180°



### >> 迷你型

#### MCRJ-S 系列

ø6, 8 (mm)  
 旋轉角度: 90°, 180°



### >> 葉片型

#### MCRC 系列

ø30 (mm)  
 旋轉角度: 90°, 180°, 270°



### >> 高扭力型

#### MRTH / MRTF 系列

ø40, 63, 80 (mm)  
 旋轉角度: 90°, 180°



## 夾持缸

### >> 強力夾持缸

#### MCKD 系列

ø50, 63 (mm)  
 橢圓缸體設計以  
 節省安裝空間



### >> 氣壓轉角下壓缸

#### MCKC 系列

ø12, 16, 20, 25, 32, 40 (mm)



### >> 槓桿式夾持氣壓缸

#### MCKB 系列

ø32 (mm)



## 電動缸

除了空壓元件之外，金器推出多元的電動缸系列產品，可滿足工廠自動化中精密與快速的控制需求。包括：滑台電動缸、微型電動缸、電動夾爪…等。

### >> 滑台電動缸 – 皮帶驅動

#### METFB 系列

不附馬達  
規格：25, 32, 40 (mm)  
最大行程：2000 (mm)

#### METB 系列

不附馬達  
規格：42: 42x42, 55: 55x55,  
80: 80x80 (mm)  
最大行程：6000 (mm)



### >> 滑台電動缸 – 螺桿驅動

#### METG 系列

不附馬達  
規格：4, 5, 8  
最大行程：500 (mm)  
位置重複精度：±0.01mm

#### METS2 系列 不附馬達

標準型規格：10, 14, 17; 最大行程：1000 (mm)  
位置重複精度：±0.01mm

#### METS 系列 不附馬達

大型規格：22; 最大行程：1500 (mm)  
位置重複精度：±0.01mm



### >> 推桿式電動缸

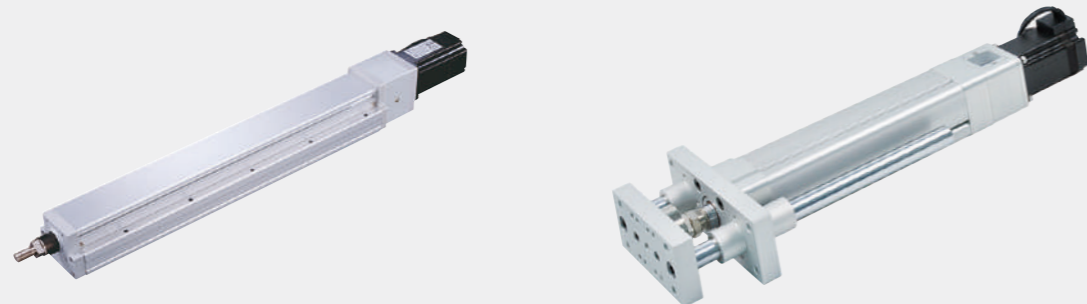
#### MEQG 系列

不附馬達  
規格：5, 8  
最大行程：800 (mm)  
位置重複精度：±0.01mm

### ISO

#### MEQI 系列

不附馬達  
規格：50, 63  
最大行程：800 (mm)  
位置重複精度：±0.02mm  
ISO-15552



### >> 電動夾爪

#### MEHC2 系列

螺桿驅動；附馬達  
規格：16, 25; 開閉行程：6, 14 (mm)

### >> 微型電動缸

#### MESH2 系列

螺桿驅動；附馬達  
規格：16, 20; 行程：30, 50 (mm)

#### MESS2 系列

螺桿驅動；附馬達；  
規格：16, 25; 行程：30, 50, 75, 100 (mm)





## 其他輔助元件

### >> 緩衝器

MDSC / MDFC 系列  
MAC / MAD 系列



# PISCO®

### >> 真空發生器

真空發生器單體型

型式：電磁閥直接安裝型、管路型、吸盤直接安裝型、方型

真空發生器綜合型真空

特性：高真空中流量型、中真空大流量型、高真空低壓力型

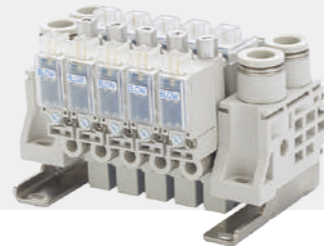
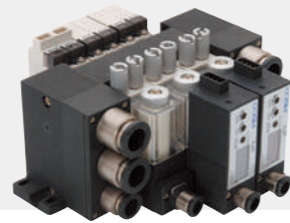
真空幫浦對應單元件

高真空發生反應速度、快速真空解除、高噴氣流量、高真空吸取流量

真空發生器單體型

真空發生器綜合型

真空幫浦對應單元件



### >> 接頭

管徑：  
4, 6, 8, 10, 12, 16 (mm)  
5/32, 3/16, 1/4, 5/16, 3/8, 1/2, 5/8 (inch)

牙規：  
M5×0.8, M6×1, R1/8, R1/4, R3/8, R1/2  
10-32UNF, NPT1/8, NPT1/4, NPT3/8, NPT1/2, NPT1/16

標準螺紋型接頭  
PC 系列

L 型接頭  
PL 系列

Y 型接頭  
PY 系列

T 型接頭  
PB 系列



### >> 真空發生器

MVVA 系列

配管口徑尺寸：1/8, 1/4, 3/8  
到達真空度：-91.8 kPa  
(-690mmHg)



### >> 非接觸式吸盤

MHPSC 系列

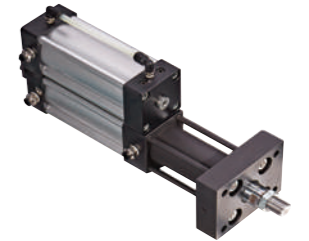
尺寸：20, 30, 40, 60  
配管口徑尺寸：M3, M5  
提升力：0.9~6 (N)  
(使用壓力 0.5 MPa)



### >> 增壓缸

MHPD 系列

增壓推力值：1T, 3T, 5T, 8T, 10T  
總行程：50, 75, 100, 150, 200 (mm)  
增壓行程：5, 10, 15, 20 (mm)



### >> 真空吸盤

標準型真空吸盤

吸盤尺寸：ø0.7, 1, 1.5, 2, 3, 4, 6, 8, 10, 15, 20, 25, 30, 40, 50, 60, 80, 100, 150, 200 (mm)

橢圓形型真空吸盤

吸盤尺寸 (X × Y)：2×4, 3.5×7, 4×10, 4×20, 4×30, 5×10, 5×20, 5×30, 6×10, 6×20, 6×30, 8×20, 8×30 (mm)

多層波紋型真空吸盤

吸盤尺寸：ø10, 20, 30, 40, 50 (mm)

無痕跡型真空吸盤

吸盤尺寸：ø10, 20, 30 (mm)

標準型真空吸盤

橢圓形型真空吸盤

多層波紋型真空吸盤

無痕跡型真空吸盤



### >> 速度控制器

管徑：  
3, 4, 6, 8, 10, 12 (mm)  
1/8, 1/4, 5/16, 3/8 (inch)

牙規：  
M3×0.5, M5×0.8, R1/8, R1/4, R3/8, R1/2

緩衝型  
BJSU 系列

彎頭型  
JSC 系列

自由轉動型  
JSS 系列

迷你直通型  
JSMU 系列



## 油壓缸

除了氣壓缸之外，我們也提供多樣的油壓缸系列。

### >> 方型油壓缸

#### MDH\* / MDM\* 系列

複動型  
 ø 40, 50, 63, 80, 100, 125, 150 (mm)  
 最大行程：1500~1900 (mm)  
 最大使用壓力：14 MPa / 7 MPa



### >> 圓型油壓缸

#### MDO\* 系列

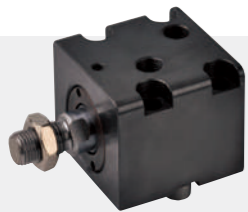
複動型  
 ø 20, 32 (mm)  
 最大行程：300 (mm)  
 最大使用壓力：3.5 MPa



### >> 薄型油壓缸

#### MHCB / MHCQ 系列

ø20, 25, 32, 40, 50, 63, 80 (mm)  
 最大行程：100 (mm)  
 最大使用壓力：14 MPa



#### MHCB-M 系列

ø32, 40, 50, 63, 80 (mm)  
 最大行程：50 (mm)  
 最大使用壓力：7 MPa



#### MHCB\* 系列

ø20, 25, 32, 40, 50, 63, 80 (mm)  
 最大行程：100 (mm)  
 最大使用壓力：14 MPa



### >> 油壓迴轉缸

#### MRPH 系列

ø32, 40 (mm)  
 旋轉角度：90±5°，180±5°  
 轉軸軸徑：24, 28 (mm)  
 最大使用壓力：3.5 MPa



### >> 槓桿式油壓缸

#### MHCK 系列

ø25, 32, 40, 50, 63 (mm)  
 標準行程：25, 25, 30, 35, 40 (mm)  
 最大使用壓力：7 MPa  
 理論夾持力 (3 MPa)：1296 N~6471 N



# CONNECTION

## >> 連結



公司網站



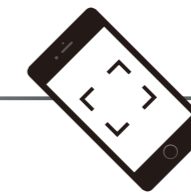
2D/3D 下載



Facebook



Instagram



形象影片



節能電磁閥



空氣調理組合



夾爪





公司網站



## 金器工業 | MINDMAN INDUSTRIAL CO., LTD.

台北 ☎ 02-25913001

台南 ☎ 06-7262011

台中 ☎ 04-23131870

高雄 ☎ 07-3119113

✉ [mindman@mindman.com.tw](mailto:mindman@mindman.com.tw)

🌐 [www.mindman.com.tw](http://www.mindman.com.tw)

CAT. NO: MD-P2010-C

📄 規格外觀變更，不另行通知，請與本公司業務單位保持聯繫，以便版本更新。